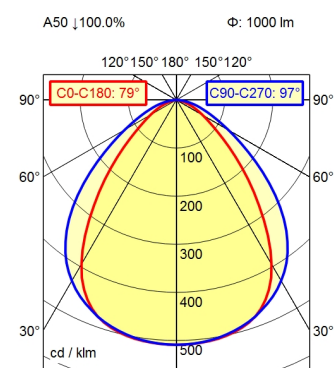
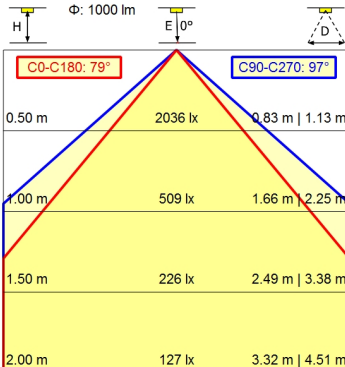
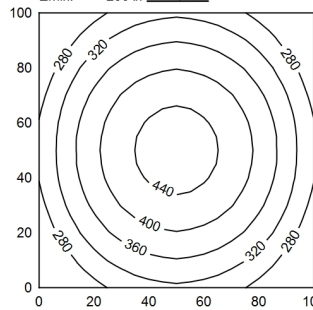


Serie 814



100 x 100 cm Φ : 1000 lm
Em: 352 lx
Emax: 455 lx
Emin: 230 lx



¹⁾ Bei Leuchten mit separatem Betriebsgerät bezieht sich die Lichtausbeute auf den Leuchtenkopf ohne Betriebsgerät.

Bestückung	LED
Betriebsgerät	Elektronisches Vorschaltgerät
Anschlussspannung	100/120/220-240 V, 50/60 Hz
Leistungsaufnahme	ca. 12 W
Lichtstrom	ca. 1.000 lm
Leuchtenlichtausbeute ¹⁾	ca. 83 lm/W
Lichtart/-farbe	neutralweiß
Farbtemperatur	ca. 5.000 K
Farbwiedergabe	Ra > 80
Lichtverteilung	direkt; symmetrisch
Ausstrahlungswinkel	80°/100°
Farbtoleranz	< 4 SDCM
Max. Leuchtdichte (L65)	<= 13000 cd/m ²
UGR-Klasse (4H 8H)	<= 22/25
Schutzart	IP 67
Schutzklasse	I
Lichtleistung	schaltbar, ,
Schalter	extern
Gehäuse	Aluminium; eloxiert; aluminiumfarben (farblos eloxiert) Borosilicat; klar (farblos)
Abdeckung	
Gewicht	ca. 2,300; KG
Netzanschluss	Verbindungsstecker; Serie 814
Bauform	Anbauversion
Befestigung	L-Winkel (Zubehör); Schelle (Zubehör)
Gesamtlänge	A=650 mm
Besonderheiten	Eco-Bestückung