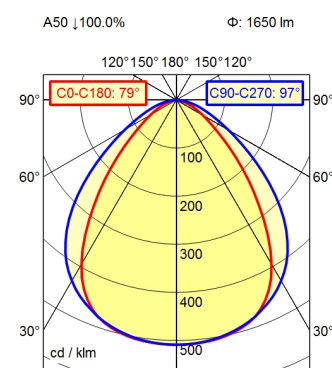
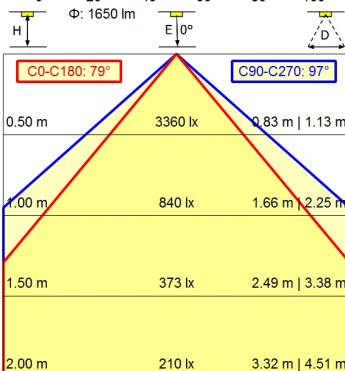
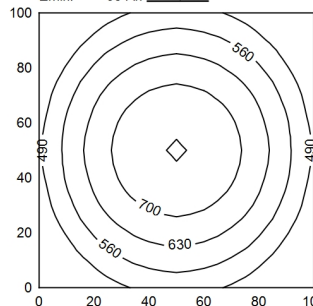


Serie\_763



100 x 100 cm  $\Phi$ : 1650 lm  
Em: 589 lx  
Emax: 765 lx  
Emin: 384 lx



<sup>1)</sup> Bei Leuchten mit separatem Betriebsgerät bezieht sich die Lichtausbeute auf den Leuchtenkopf ohne Betriebsgerät.

<b>Bestückung</b>	LED
<b>Betriebsgerät</b>	ohne
<b>Anschlussspannung</b>	18-30 V, DC
<b>Leistungsaufnahme</b>	ca. 18 W
<b>Lichtstrom</b>	ca. 1.650 lm
<b>Leuchtenlichtausbeute <sup>1)</sup></b>	ca. 92 lm/W
<b>Lichtart/-farbe</b>	neutralweiß
<b>Farbtemperatur</b>	ca. 5.000 K
<b>Farbwiedergabe</b>	Ra > 80
<b>Lichtverteilung</b>	direkt; symmetrisch
<b>Ausstrahlungswinkel</b>	80°/100°
<b>Farbtoleranz</b>	< 4 SDCM
<b>Max. Leuchtdichte (L65)</b>	<= 27000 cd/m <sup>2</sup>
<b>UGR-Klasse (4H 8H)</b>	<= 25/28
<b>Schutzart</b>	IP 67
<b>Schutzklasse</b>	III
<b>Lichtleistung</b>	schaltbar, ,
<b>Schalter</b>	extern
<b>Gehäuse</b>	Aluminium; eloxiert; aluminiumfarben (farblos eloxiert) Borosilicat; klar (farblos)
<b>Abdeckung</b>	
<b>Gewicht</b>	ca. 1,700; KG
<b>Netzanschluss</b>	Verbindungsstecker; Verbindungsdose; Serie_763
<b>Bauform</b>	Anbauversion
<b>Befestigung</b>	L-Winkel (Zubehör); Schelle (Zubehör)
<b>Gesamtlänge</b>	A=510 mm
<b>Besonderheiten</b>	Power-Bestückung; durchverdrahtet