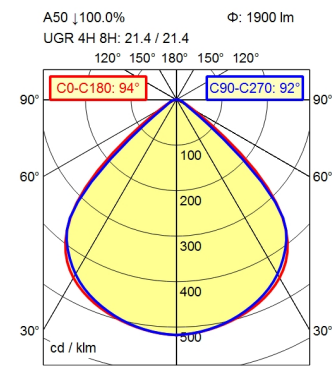
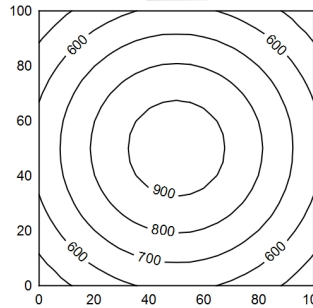


M12-A-5



100 x 100 cm Φ: 1900 lm
 Em: 728 lx
 Emax: 947 lx
 Emin: 493 lx



Height (m)	Beam Angle	Illuminance (lx)	Beam Diameter (m)
0.50	C0-C180: 94° / C90-C270: 92°	3932 lx	1.07 m 1.03 m
1.00		983 lx	2.13 m 2.07 m
1.50		437 lx	3.20 m 3.10 m
2.00		246 lx	4.27 m 4.13 m

Bestückung	LED
Betriebsgerät	ohne
Anschlussspannung	24 V, DC
Leistungsaufnahme	ca. 14 W
Lichtstrom	ca. 1.900 lm
Leuchtenlichtausbeute	ca. 136 lm/W
Lichtverteilung	direkt
Ausstrahlungswinkel	92°
Lichtfarbe Leuchte	neutralweiß
Farbtemperatur Leuchte	ca. 5.000 K
Farbwiedergabe (Ra)	>= 80
Farbtoleranz	< 3 SDCM
Entblendung	Optik
Max. Leuchtdichte (L65)	<= 4200 cd/m ²
UGR-Klasse (4H 8H)	<= 22
Schutzart	IP 67
Schutzklasse	III
Lichtleistung	mehrstufig schaltbar
Schalter	extern
Gehäuse	Aluminium; eloxiert; aluminiumfarben (farblos eloxiert)
Abdeckung	Glasblende
Gewicht	ca. 1,4 kg
Netzanschluss	Verbindungsstecker; M12-A-5
Befestigung	Schnappverbindung
Gesamtlänge	A=215 mm
Zierkontrast	natur Silber eloxal
Besonderheiten	ADVANCED-Paket

Aufbauleuchte ACURIA.perfect

APA 2000/850/MS

114314000-00806633

Waldmann 

ENGINEERS OF LIGHT