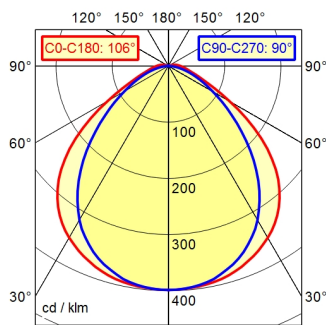


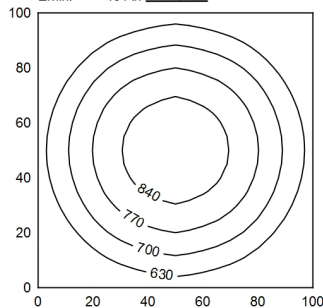
Serie 272

A40 ↓ 98.6% ↑ 1.4% Φ: 2550 lm



100 x 100 cm Φ: 2550 lm

Em: 694 lx
Emax: 887 lx
Emin: 481 lx



Bestückung	LED
Betriebsgerät	ohne
Anschlussspannung	230 V, 50/60 Hz
Leistungsaufnahme	ca. 32 W
Lichtstrom	ca. 2.550 lm
Leuchtenlichtausbeute ¹⁾	ca. 80 lm/W
Lichtart/-farbe	neutralweiß
Farbtemperatur	ca. 5.000 K
Farbwiedergabe	Ra > 80
Lichtverteilung	direkt
Direktanteil	ca. 99 %
Ausstrahlungswinkel	100°
Farbtoleranz	< 4 SDCM
Entblendung	Diffusorfolie
Max. Leuchtdichte (L65)	<= 17000 cd/m ²
UGR-Klasse (4H 8H)	<= 25
Schutzart	IP 67
Schutzklasse	I
Lichtleistung	schaltbar; ,
Schalter	extern
Gehäuse	Borosilicat
Abdeckung	Borosilicat
Gewicht	ca. 2,400; KG
Netzanschluss	Verbindungsklemme; Serie 272
Befestigung	Rohrschelle (Zubehör)
Gesamtlänge	A=650 mm
Seitenteil	A mit Kabelverschraubung
Lichtaustritt	D=596 mm
Besonderheiten	Light Forming Technologie

¹⁾ Bei Leuchten mit separatem Betriebsgerät bezieht sich die Lichtausbeute auf den Leuchtenkopf ohne Betriebsgerät.