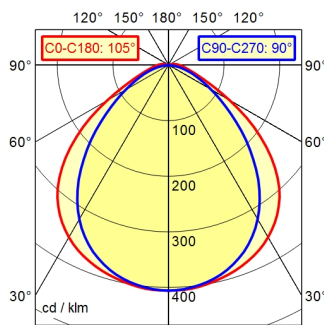
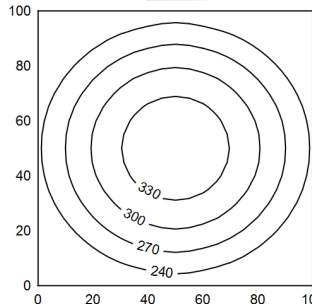


A40 98,9% ↑ 1.1%  $\Phi$ : 950 lm

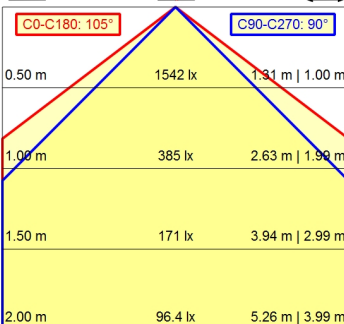


100 x 100 cm  $\Phi$ : 950 lm

Em: 269 lx  
Emax: 351 lx  
Emin: 182 lx



$\Phi$ : 950 lm E: 0°



**Bestückung**

**Betriebsgerät**

**Anschlussspannung**

**Leistungsaufnahme**

**Lichtstrom**

**Leuchtenlichtausbeute <sup>1)</sup>**

**Lichtart/-farbe**

**Farbtemperatur**

**Farbwiedergabe**

**Lichtverteilung**

**Direktanteil**

**Ausstrahlungswinkel**

**Farbtoleranz**

**Entblendung**

**Max. Leuchtdichte (L65)**

**UGR-Klasse (4H 8H)**

**Schutzart**

**Schutzklasse**

**Lichtleistung**

**Schalter**

**Gehäuse**

**Abdeckung**

**Gewicht**

**Netzanschluss**

**Befestigung**

**Gesamtlänge**

**Seitenteil**

**Lichtaustritt**

**Besonderheiten**

LED

ohne

22-26 V, DC

ca. 12.5 W

ca. 950 lm

ca. 73 lm/W

neutralweiß

ca. 5.000 K

Ra > 80

direkt

ca. 99 %

100°

< 4 SDCM

Diffusorfolie

<= 12000 cd/m<sup>2</sup>

<= 25

IP 67

III

schaltbar; ,

extern

Polycarbonat (PC), glasklar (farblos)

Polycarbonat (PC)

ca. 0,821; KG

Verbindungsstecker; Verbindungsklemme; ST16/2

BS

Rohrschelle (Zubehör)

A=370 mm

A mit Kabelverschraubung

D= 316 mm

Light Forming Technologie

<sup>1)</sup> Bei Leuchten mit separatem Betriebsgerät bezieht sich die Lichtausbeute auf den Leuchtenkopf ohne Betriebsgerät.