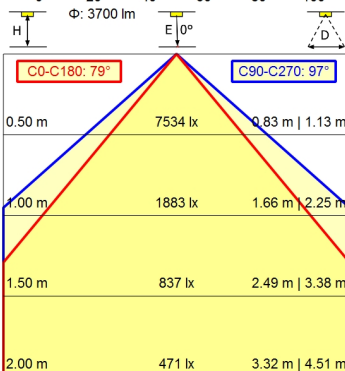
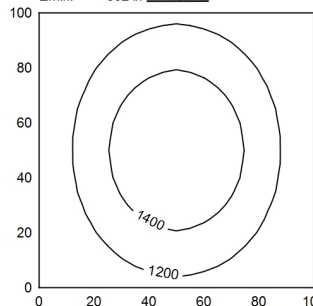
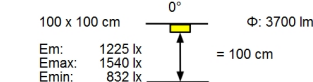


Serie 814



¹⁾ Bei Leuchten mit separatem Betriebsgerät bezieht sich die Lichtausbeute auf den Leuchtenkopf ohne Betriebsgerät.

Bestückung	LED
Betriebsgerät	Elektronisches Vorschaltgerät
Anschlussspannung	220-240 V, 50/60 Hz
Leistungsaufnahme	ca. 43 W
Lichtstrom	ca. 3.700 lm
Leuchtenlichtausbeute ¹⁾	ca. 86 lm/W
Lichtart/-farbe	neutralweiß
Farbtemperatur	ca. 5.000 K
Farbwiedergabe	Ra > 80
Lichtverteilung	direkt; symmetrisch
Ausstrahlungswinkel	80°/100°
Farbtoleranz	< 4 SDCM
Max. Leuchtdichte (L65)	<= 27000 cd/m ²
UGR-Klasse (4H 8H)	<= 25/28
Schutzart	IP 67
Schutzklasse	I
Lichtleistung	schaltbar, ,
Schalter	extern
Gehäuse	Aluminium; eloxiert; aluminiumfarben (farblos eloxiert) Borosilicat; klar (farblos)
Abdeckung	
Gewicht	ca. 3,755; KG
Netzanschluss	Verbindungsstecker; Serie 814
Bauform	Anbauversion
Befestigung	L-Winkel (Zubehör); Schelle (Zubehör)
Gesamtlänge	A=1070 mm
Besonderheiten	Power-Bestückung