

Technisches Datenblatt

Befestigungsschelle 822, schwer, FT

Artikelnummer: 1014366



Befestigungsschelle einlappig 47mm



St Stahl

FT tauchfeuerverzinkt

Stammdaten

Artikelnummer	1014366
Bezeichnung 1	Befestigungsschelle
Bezeichnung 2	einlappig
Hersteller	OBO
Dimension	47mm
Werkstoff	Stahl
Oberfläche	tauchfeuerverzinkt
Oberflächennorm	DIN EN ISO 1461
Kleinste VK-Einheit	100
Mengeneinheit	Stück
Gewicht	8,5 kg
Gewichtseinheit	kg/100 St.
CO Fußabdruck (GWP) Cradle-to-Gate	0,1613 kg COe / 1 Stück

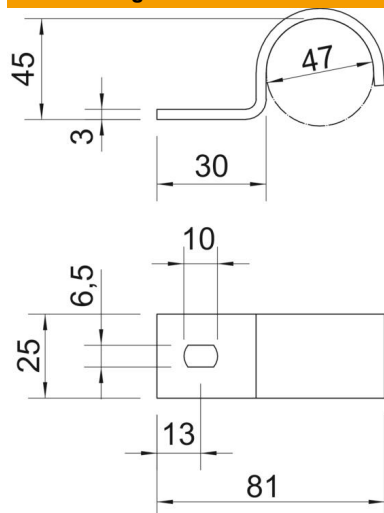
Technisches Datenblatt

Befestigungsschelle 822, schwer, FT

Artikelnummer: 1014366



Abmessungen



Länge	81 mm
Breite	25 mm
Höhe	45 mm
Maß A	13 mm
Maß b	25 mm
Maß D	47 mm
Maß H	45 mm
Maß L	30 mm
Maß L1	81 mm
Maß t	3 mm

Technische Daten

Abstand zur Wand	nein
Anzahl der Kabel/Rohre	1
Ausführung	einlappig
Befestigungsart	Schraubloch
für Durchmesser	47
Geeignet im Brandschutzbereich	nein
Größe	PG36
Halogenfrei	ja
Kunststoffummantelt	nein
Lochgröße	6,5 x 10 mm
Materialstärke	3 mm
Nenndurchmesser	47 mm
UV-beständig	ja