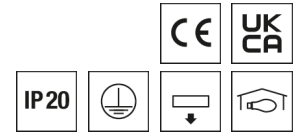


## Strahler LINIA



Artikelnummer **0321975//691**

GTIN **4029299519457**

Deeplink [https://www.ridi.de/go/0321975\\_691](https://www.ridi.de/go/0321975_691)



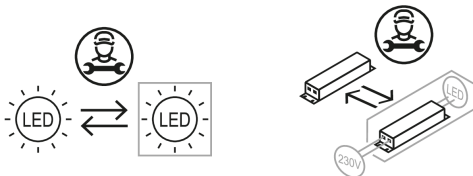
### Produktbeschreibung

Strahlermodul der LINIA-Produktfamilie. Lichtlenkung durch Reflektor aus Glas (ESG), Ausstrahlungscharakteristik symmetrisch, Medium, Lichtaustritt direkt. Leuchtmittel LED-M eingebaut, Austausch durch Fachkraft möglich. Die Leuchte generiert einen Bemessungslichtstrom von 2600 lm in Lichtfarbe 930, Lichtstrom einstellbar: Nein. Die hohe LED-Lebensdauer von bis zu 50.000 h ermöglicht einen langen Einsatz bei gleichbleibender Beleuchtungsgüte. Hohe Lichtqualität durch eine Farbortoleranz von < 3 SDCM. Aluminium, verkehrsweiß, ähnlich RAL 9016, Schutzart IP20, Zulässige Umgebungstemperatur . Montage an Tragschiene VLTM ... über Federstahlklammern. Mit elektronischem Betriebsgerät On/Off. Austausch durch Fachkraft möglich. Nennspannung 220 - 240 V AC/DC 50 - 60 Hz.

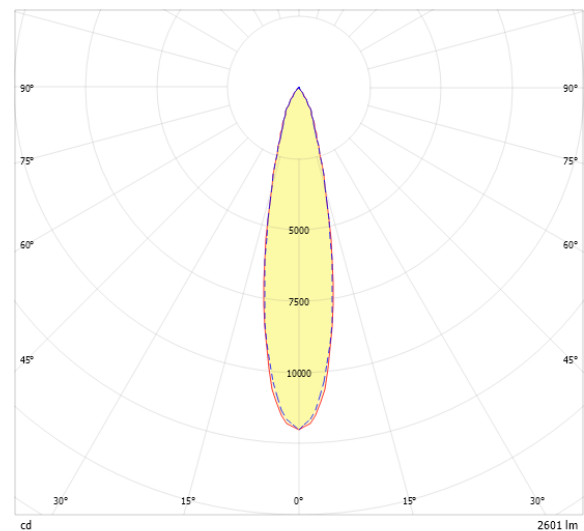
### Kurzinformationen

Montageart	Stromschiene
Schutzart	IP20
Schutzklasse	I
Nennspannung	220 - 240 V
Art der Steuerung	On/Off
Farbtemperatur	3000 K
Farbwiedergabeindex Ra	≥ 90
Bemessungslichtstrom	2600 lm
Bemessungsleistung	26,0 W
Leuchteneffizienz	100,0 lm/W
Bemessungslebensdauer L80B50 (tq = 25 °C)	50.000 h

### Nachhaltigkeit



### Lichtverteilungskurve



### Blendungsbewertung UGR (4H/8H)

UGR längs	10.3
UGR quer	10.3

## 0321975//691 VLMF-CIRQUA-L 1X2600-930 M

### Allgemein

Produktkategorie	Strahler
Einsatzbereich	Bildung   Büro   Einzelhandel   Industrie
BEG-förderfähig	Nein
Wartungskategorie	D

### Montage

Montageart	Stromschiene
Montageort	Tragschiene
Geeignet für Lichtbandkonfiguration	Ja
Anzahl Pole	5

### Gehäuse

Farbe	verkehrsweiß, ähnlich RAL 9016
Schutzart	IP20
Glühdrahtprüfung	650 °C
Einbau in isolierte Decke möglich	Nein
Werkstoff des Gehäuses	Aluminium
Werkstoff der Abdeckung	Glas (ESG)

### Elektrische Ausführung

Art der Steuerung	On/Off
Nennspannung	220 - 240 V
Frequenz	50 - 60 Hz
Spannungsart	AC/DC
Bemessungsleistung	26,0 W
Schutzklasse	I
Anzahl der Betriebsgeräte	1

### Betriebsgerät

Max. Anzahl der Betriebsgeräte an Leitungsschutzschalter B10	21
Max. Anzahl der Betriebsgeräte an Leitungsschutzschalter B16	34
Max. Anzahl der Betriebsgeräte an Leitungsschutzschalter C16	57
Ripple HF	4 %
SELV	Ja

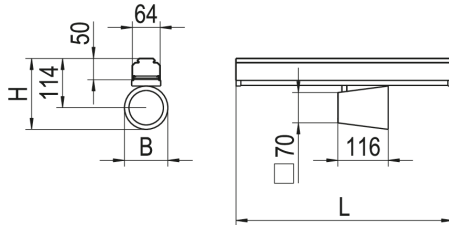
### Lichttechnik

Lichtlenker	Reflektor
Lichtaustritt	direkt
Lichtverteilung	symmetrisch
Ausstrahlungscharakteristik	Medium
Ausstrahlungswinkel	22,48 °
UGR-Klasse	≤ 16
Bemessungslichtstrom	2600 lm
Lichtstrom einstellbar	Nein
Leuchteneffizienz	100,0 lm/W
Lichtstromanteil oberer Halbraum	0,00 %
Lichtstromanteil unterer Halbraum	100,00 %

### Leuchtmittel

Leuchtmittel	LED-M
Inklusive Leuchtmittel	Ja
Leuchtmittelanzahl	1
Farbwiedergabeindex Ra	≥ 90
Farbtemperatur	3000 K
Lichtfarbe	930
Farbortoleranz (SDCM)	< 3 SDCM
Bemessungslebensdauer L80B50 (tq = 25 °C)	50.000 h
Maximale Umgebungstemperatur L80B50 = 50.000 h	25 °C

## Maßzeichnung



## Abmessungen

Maß L	500 mm
Maß B	135 mm
Maß H	164 mm
Nettogewicht	1,095 kg

## Produktinweis

Hinweis: Die Zusatzmodule VLM(F) ... können je nach Aufbau nicht im Verbinderbereich platziert werden.

**0321975//691** VLMF-CIRQUA-L 1X2600-930 M

---

## Ausschreibungstext

---

Strahlermodul CIRQUA der LINIA-Produktfamilie. Lichtlenkung durch Reflektor aus Glas (ESG), Ausstrahlungscharakteristik symmetrisch, Medium, Lichtaustritt direkt. Leuchtmittel LED-M eingebaut, Austausch durch Fachkraft möglich. Die Leuchte generiert einen Bemessungslichtstrom von 2600 lm in Lichtfarbe 930, Lichtstrom einstellbar: Nein. Die hohe LED-Lebensdauer von bis zu 50.000 h ermöglicht einen langen Einsatz bei gleichbleibender Beleuchtungsgüte. Hohe Lichtqualität durch eine Farbortoleranz von < 3 SDCM. Aluminium, verkehrsweiß, ähnlich RAL 9016, Schutzart IP20, Zulässige Umgebungstemperatur . Montage an Tragschiene VLTM ... über Federstahlklammern. Mit elektronischem Betriebsgerät On/Off. Austausch durch Fachkraft möglich. Nennspannung 220 - 240 V AC/DC 50 - 60 Hz.

Artikelnummer: 0321975//691  
Artikelbezeichnung: VLMF-CIRQUA-L 1X2600-930 M  
Produktkategorie: Strahler  
Einsatzbereich: Bildung/Büro/ Einzelhandel/Industrie  
Maß L: 500 mm  
Maß B: 135 mm  
Maß H: 164 mm  
Montageart: Stromschiene  
Montageort: Tragschiene  
Anzahl Pole: 5  
Farbe: verkehrsweiß, ähnlich RAL 9016  
Schutzart: IP20  
Glühdrahtprüfung: 650 °C  
Einbau in isolierte Decke möglich: Nein  
Werkstoff des Gehäuses: Aluminium  
Werkstoff der Abdeckung: Glas (ESG)  
Art der Steuerung: On/Off  
Nennspannung: 220 - 240 V  
Frequenz: 50 - 60 Hz  
Spannungsart: AC/DC  
Bemessungsleistung: 26,0 W  
Lichtlenker: Reflektor  
Lichtaustritt: direkt  
Lichtverteilung: symmetrisch  
Ausstrahlungscharakteristik: Medium  
UGR-Klasse: ≤ 16  
Bemessungslichtstrom: 2600 lm  
Lichtstrom einstellbar: Nein  
Leuchteneffizienz: 100,0 lm/W  
Leuchtmittel: LED-M  
Inklusive Leuchtmittel: Ja  
Farbwiedergabeindex Ra: ≥ 90  
Farbtemperatur: 3000 K  
Lichtfarbe: 930  
Farbortoleranz (SDCM): < 3 SDCM  
Bemessungslebensdauer L80B50 (tq = 25 °C): 50.000 h  
Energieeffizienzklasse Leuchtmittel: