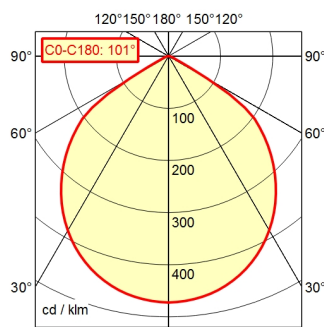


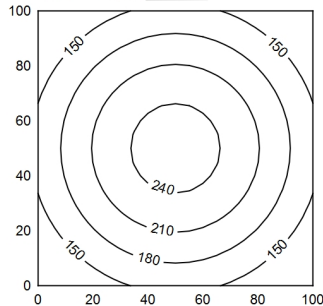
Serie 763

A50 | 100.0% Φ: 550 lm



100 x 100 cm Φ: 550 lm

Em: 188 lx
Emax: 251 lx
Emin: 122 lx



Bestückung

Betriebsgerät

Anschlussspannung

Leistungsaufnahme

Lichtstrom

Leuchtenlichtausbeute

Lichtverteilung

Ausstrahlungswinkel

Lichtfarbe

Farbtemperatur Leuchte

Farbwiedergabe (Ra)

Farbtoleranz

Entblendung

Max. Leuchtdichte (L65)

UGR-Klasse (4H 8H)

Schutzart

Schutzklasse

Lichtleistung

Schalter

Gehäuse

Abdeckung

Netzanschlussleitung

Bauform

Befestigung

Besonderheiten

LED

ohne

16-32 V, DC

ca. 9,5 W

ca. 550 lm

ca. 55 lm/W

breitstrahlend; direkt; symmetrisch

100°

tageslichtweiß

ca. 6.500 K

>= 70

< 6 SDCM

ohne

<= 30000 cd/m²

<= >28

IP 67

III

schaltbar

extern

Aluminium; eloxiert; silbermetallic

Borosilicat

ca. 0.2 m; Verbindungsstecker; Serie 763

Anbauversion

Verschraubung

flood