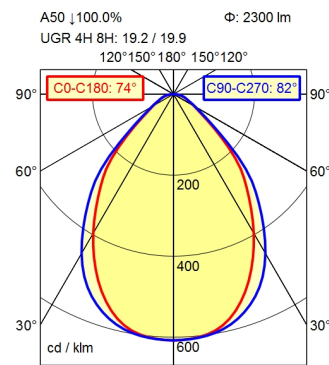
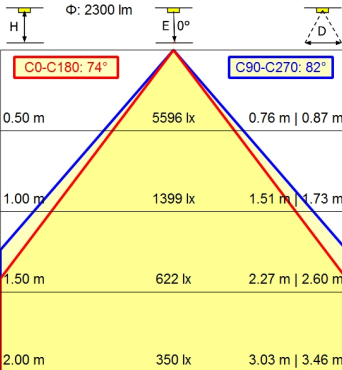
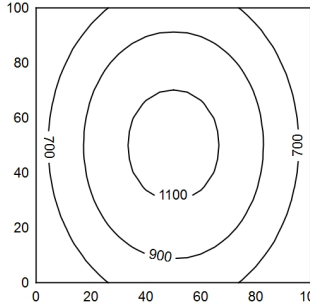


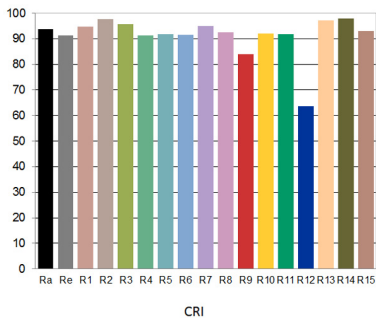
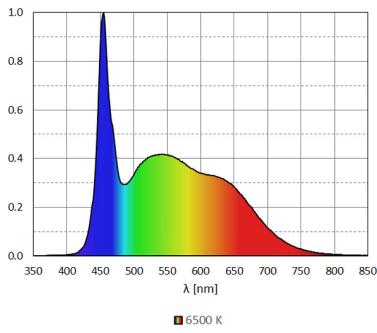
CEE 7/VII



100 x 100 cm Φ : 2300 lm
 Em: 863 lx
 Emax: 1163 lx
 Emin: 529 lx
 = 100 cm



Bestückung	LED
Betriebsgerät	Elektronisches Vorschaltgerät
Anschlussspannung	220-240 V, 50/60 Hz
Leistungsaufnahme	ca. 26 W
Lichtstrom	ca. 2.300 lm
Leuchtenlichtausbeute ¹⁾	ca. 88 lm/W
Lichtart/-farbe	tageslichtweiß
Farbtemperatur	ca. 6.500 K
Farbwiedergabe	Ra > 90; R9 > 50
Lichtverteilung	direkt; symmetrisch
Direktanteil	ca. 100 %
Ausstrahlungswinkel	75%
Farbtoleranz	< 3 SDCM
Entblendung	Kegelprismenblende
Max. Leuchtdichte (L65)	<= 3800 cd/m ²
UGR-Klasse (4H 8H)	<= 22
Schutzart	IP 20
Schutzklasse	I
Lichtleistung	stufenlos dimmbar; Touch DIM
Schalter	Wipptaster
Gehäuse	Aluminium/Kunststoff; eloxiert; aluminiumfarben (farblos eloxiert)
Abdeckung	strukturiert; Kunststoff
Gewicht	ca. 5,100; KG
Netzanschlussleitung	ca. 3,00 m; Netzstecker; CEE 7/VII
Bauform	Anbauversion
Befestigung	Anschraubflasche
Zierkontrast	schwarz



¹⁾ Bei Leuchten mit separatem Betriebsgerät bezieht sich die Lichtausbeute auf den Leuchtenkopf ohne Betriebsgerät.