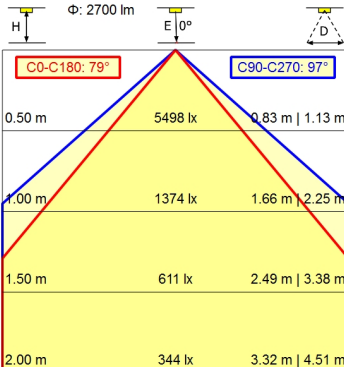
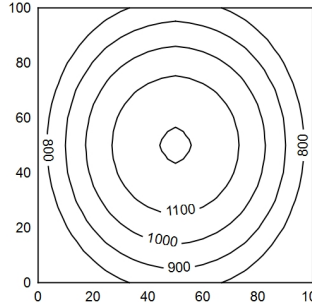
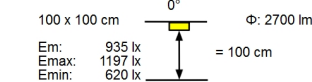
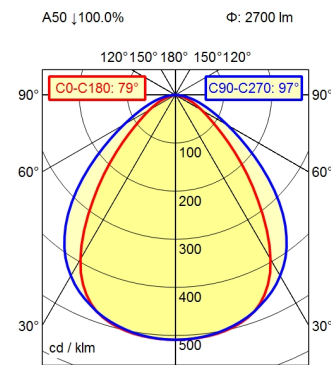


Serie_763



¹⁾ Bei Leuchten mit separatem Betriebsgerät bezieht sich die Lichtausbeute auf den Leuchtenkopf ohne Betriebsgerät.

Bestückung	LED
Betriebsgerät	ohne
Anschlussspannung	18-30 V, DC
Leistungsaufnahme	ca. 30 W
Lichtstrom	ca. 2.700 lm
Leuchtenlichtausbeute ¹⁾	ca. 90 lm/W
Lichtart/-farbe	neutralweiß
Farbtemperatur	ca. 5.000 K
Farbwiedergabe	Ra > 80
Lichtverteilung	direkt; symmetrisch
Ausstrahlungswinkel	80°/100°
Farbtoleranz	< 4 SDCM
Max. Leuchtdichte (L65)	<= 27000 cd/m ²
UGR-Klasse (4H 8H)	<= 25/28
Schutzart	IP 67
Schutzklasse	III
Lichtleistung	schaltbar, ,
Schalter	extern
Gehäuse	Aluminium; eloxiert; aluminiumfarben (farblos eloxiert) Borosilicat; klar (farblos)
Abdeckung	
Gewicht	ca. 2,780; KG
Netzanschluss	Verbindungsstecker; Verbindungsdose; Serie_763
Bauform	Anbauversion
Befestigung	L-Winkel (Zubehör); Schelle (Zubehör)
Gesamtlänge	A=790 mm
Besonderheiten	Power-Bestückung; durchverdrahtet