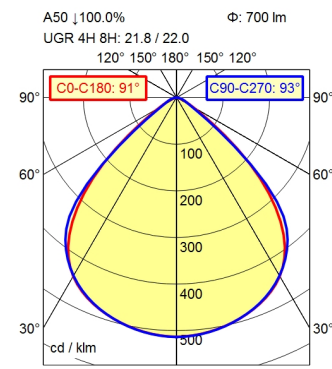
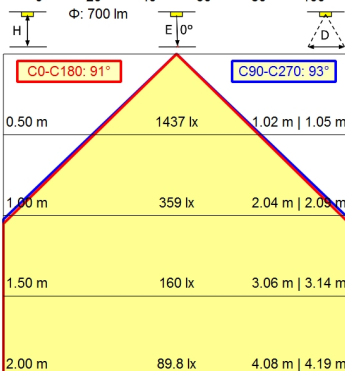
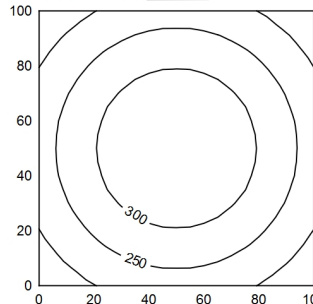


M12-A-5



100 x 100 cm       $\Phi$ : 700 lm  
Em: 267 lx  
Emax: 347 lx  
Emin: 181 lx



|                                |   |
|--------------------------------|---|
| <b>Bestückung</b>              | LED   |
| <b>Betriebsgerät</b>           | ohne  |
| <b>Anschlussspannung</b>       | 24 V, DC  |
| <b>Leistungsaufnahme</b>       | ca. 6 W   |
| <b>Lichtstrom</b>              | ca. 700 lm  |
| <b>Leuchtenlichtausbeute</b>   | ca. 117 lm/W  |
| <b>Lichtverteilung</b>         | direkt  |
| <b>Ausstrahlungswinkel</b>     | 91°   |
| <b>Lichtfarbe Leuchte</b>      | neutralweiß   |
| <b>Farbtemperatur Leuchte</b>  | ca. 5.000 K   |
| <b>Farbwiedergabe (Ra)</b>     | >= 80   |
| <b>Farbtoleranz</b>            | < 3 SDCM  |
| <b>Entblendung</b>             | Optik   |
| <b>Max. Leuchtdichte (L65)</b> | <= 5200 cd/m <sup>2</sup>                               |
| <b>UGR-Klasse (4H 8H)</b>      | <= 22   |
| <b>Schutzart</b>               | IP 67   |
| <b>Schutzklasse</b>            | III   |
| <b>Lichtleistung</b>           | mehrstufig schaltbar                                    |
| <b>Schalter</b>                | extern  |
| <b>Gehäuse</b>                 | Aluminium; eloxiert; aluminiumfarben (farblos eloxiert) |
| <b>Abdeckung</b>               | Glasblende  |
| <b>Gewicht</b>                 | ca. 0,57 kg   |
| <b>Netzanschluss</b>           | Verbindungsstecker; M12-A-5                             |
| <b>Befestigung</b>             | Schnappverbindung                                       |
| <b>Gesamtlänge</b>             | A=215 mm  |
| <b>Zierkontrast</b>            | natur Silber eloxal                                     |
| <b>Besonderheiten</b>          | ADVANCED-Paket  |

**Aufbauleuchte ACURIA.perfect**

**APA 720/850/MS**

114310000-00806651

---

**Waldmann** 

ENGINEERS OF LIGHT