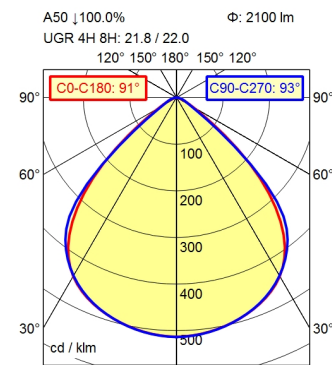
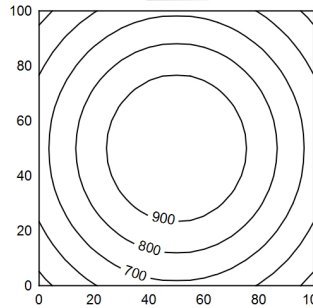


M12-A-5



100 x 100 cm Φ : 2100 lm
 Em: 783 lx
 Emax: 1004 lx
 Emin: 537 lx
 = 100 cm



H	Φ : 2100 lm	E [lx]	D
0.50 m	4311 lx	1.02 m 1.05 m	
1.00 m	1078 lx	2.04 m 2.08 m	
1.50 m	479 lx	3.06 m 3.14 m	
2.00 m	269 lx	4.08 m 4.19 m	

Bestückung	LED
Betriebsgerät	ohne
Anschlussspannung	24 V, DC
Leistungsaufnahme	ca. 17 W
Lichtstrom	ca. 2.100 lm
Leuchtenlichtausbeute	ca. 124 lm/W
Lichtverteilung	direkt
Ausstrahlungswinkel	91°
Lichtfarbe Leuchte	neutralweiß
Farbtemperatur Leuchte	ca. 5.000 K
Farbwiedergabe (Ra)	>= 80
Farbtoleranz	< 3 SDCM
Entblendung	Optik
Max. Leuchtdichte (L65)	<= 5200 cd/m ²
UGR-Klasse (4H 8H)	<= 22
Schutzart	IP 67
Schutzklasse	III
Lichtleistung	mehrstufig schaltbar
Schalter	extern
Gehäuse	Aluminium; eloxiert; aluminiumfarben (farblos eloxiert)
Abdeckung	Glasblende
Gewicht	ca. 1,55 kg
Netzanschluss	Verbindungsstecker; M12-A-5
Befestigung	Schnappverbindung
Gesamtlänge	A=565 mm
Zierkontrast	natur Silber eloxal
Besonderheiten	ADVANCED-Paket

Aufbauleuchte ACURIA.perfect

APA 2200/850/MS

114312000-00806647

Waldmann 

ENGINEERS OF LIGHT