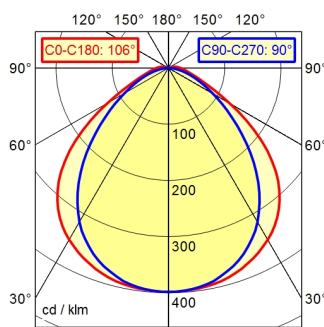


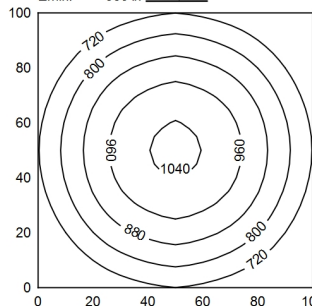
Serie 272

A40 98.6% ↑ 1.4% Φ : 3100 lm

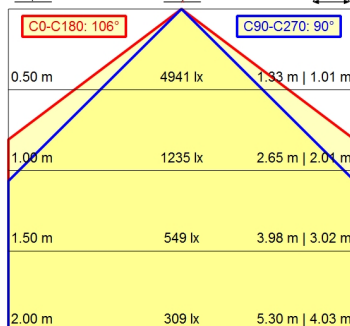


100 x 100 cm Φ : 3100 lm

Em: 828 lx
Emax: 1047 lx
Emin: 580 lx



Φ : 3100 lm



¹⁾ Bei Leuchten mit separatem Betriebsgerät bezieht sich die Lichtausbeute auf den Leuchtenkopf ohne Betriebsgerät.

| | |
|--|--|
| Bestückung | LED |
| Betriebsgerät | ohne |
| Anschlussspannung | 230 V, 50/60 Hz |
| Leistungsaufnahme | ca. 40 W |
| Lichtstrom | ca. 3.100 lm |
| Leuchtenlichtausbeute ¹⁾ | ca. 78 lm/W |
| Lichtart/-farbe | neutralweiß |
| Farbtemperatur | ca. 5.000 K |
| Farbwiedergabe | Ra > 80 |
| Lichtverteilung | direkt |
| Direktanteil | ca. 99 % |
| Ausstrahlungswinkel | 100° |
| Farbtoleranz | < 4 SDCM |
| Entblendung | Diffusorfolie |
| Max. Leuchtdichte (L65) | <= 17000 cd/m ² |
| UGR-Klasse (4H 8H) | <= 25 |
| Schutzart | IP 67 |
| Schutzklasse | I |
| Lichtleistung | schaltbar; , |
| Schalter | extern |
| Gehäuse | Acryl (PMMA), glasklar (farblos) |
| Abdeckung | Acryl (PMMA) |
| Gewicht | ca. 2,200; KG |
| Netzanschluss | Verbindungsklemme; Serie 272 |
| Befestigung | Rohrschelle (Zubehör) |
| Gesamtlänge | A=790 mm |
| Seitenteil | A mit Kabelverschraubung |
| Lichtaustritt | D=736 mm |
| Besonderheiten | Light Forming Technologie; durchverdrahtet |