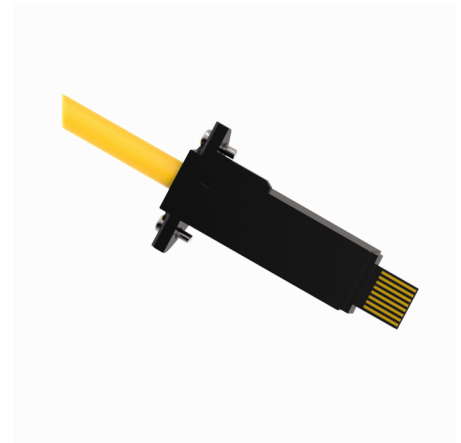


# Sicherheitstechnik Anschlussleitung für Sicherheitslichtvorhänge RDLP-815D

Typ	RDLP-815D
Ident-No.	3080792



- Zum Anschluss von EZ-Screen LP Lichtvorhängen
- RD-Stecker auf offenes Ende
- Kabel, PVC, gelb, 8-adrig
- Kabellänge: 4,6 m