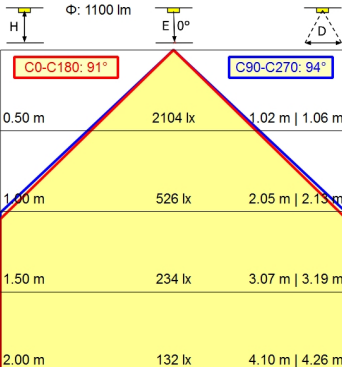
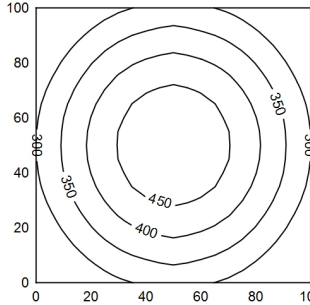


100 x 100 cm Φ : 1100 lm

Em: 366 lx
 Emax: 488 lx
 Emin: 236 lx

= 100 cm



¹⁾ Bei Leuchten mit separatem Betriebsgerät bezieht sich die Lichtausbeute auf den Leuchtenkopf ohne Betriebsgerät.

Bestückung	LED
Betriebsgerät	Stromversorgungseinheit
Anschlussspannung	220-240 V, 50/60 Hz
Leistungsaufnahme	ca. 15 W
Lichtstrom	ca. 1.100 lm
Leuchtenlichtausbeute ¹⁾	ca. 73 lm/W
Lichtart/-farbe	neutralweiß
Farbtemperatur	ca. 5.000 K
Farbwiedergabe	Ra > 80
Lichtverteilung	symmetrisch
Direktanteil	ca. 100 %
Ausstrahlungswinkel	92°
Entblendung	Strukturblende
Max. Leuchtdichte (L65)	<= 13000 cd/m ²
UGR-Klasse (4H 8H)	<= 25
Schutzart	IP 20
Schutzklasse	I
Lichtleistung	schaltbar, ,
Schalter	Wippschalter
Gehäuse	Aluminium/Kunststoff; eloxiert; aluminiumfarben (farblos eloxiert) strukturiert
Abdeckung	
Gewicht	ca. 1,600; KG
Netzanschlussleitung	ca. 3,00 m; Netzstecker; CEE 7/VII
Bauform	Anbauversion
Befestigung	Anschraubflasche
Zierkontrast	staubgrau
Besonderheiten	Montage links