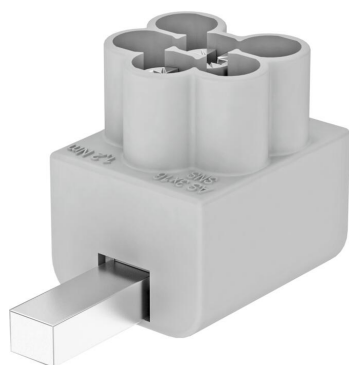


# Technisches Datenblatt

## Anschlussklemme für Durchgangsverdrahtung

Artikelnummer: 5012010



Anschlussklemme Typ: AS 3x16  
Anschlussquerschnitt: 3 x 1,5 - 16 qmm starr/ mehrdrähtig  
3 x 1,5 - 10 qmm feindrähtig/ mit Aderendhülse  
Abisolierlänge: 16 mm  
empf. Anzugsmoment: 1,2 Nm  
Nennstrom: 50 A  
Breite: 17,5 mm (1 TE)

Zur EMV optimierten V-Durchgangsverdrahtung nach IEC 60364-5-53 (VDE 0100-534).



### Stammdaten

Artikelnummer	5012010
Typ	AS 3x16
Bezeichnung 1	Anschlussklemme
Bezeichnung 2	3x16mm <sup>2</sup>
Hersteller	OBO
Dimension	16mm <sup>2</sup>
Farbe	lichtgrau; RAL 7035
Kleinste VK-Einheit	5
Mengeneinheit	Stück
Gewicht	2,474 kg
Gewichtseinheit	kg/100 St.
CO <sub>2</sub> Fußabdruck (GWP) Cradle-to-Gate	1,3043 kg CO <sub>2</sub> e / 1 Stück

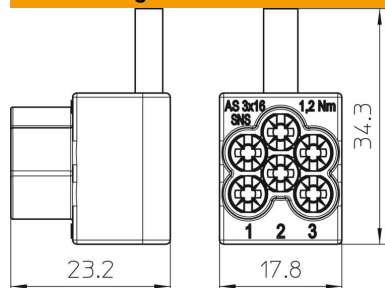
# Technisches Datenblatt

## Anschlussklemme für Durchgangsverdrahtung

Artikelnummer: 5012010



### Abmessungen



### Technische Daten

Ausführung	3x16mm <sup>2</sup>
Baubreite in Teilungseinheiten (TE, 17,5mm)	1
Leiterquerschnitt starr (ein-/mehr- drähtig) max.	16 mm <sup>2</sup>
Leiterquerschnitt starr (ein-/mehr- drähtig) min.	1,5 mm <sup>2</sup>
Max. netzseitiger Überstrom- schutz	50
Maximale Vorsicherung	50 A
Nennlaststrom (Ein- / Ausgangs- klemme)	50 A
Polzahl	3