

## TFA-010

- Vorabpositionierung
- Betätiger ist unabhängig vom Türfang
- Leichtes Einschieben oder Herausziehen des Betätigers

## Daten

### Bestelldaten

Produkt-Typbezeichnung	TFA-010
Artikelnummer (Bestellnummer)	101166328
EAN (European Article Number)	4030661293752
eCl@ss Nummer, Version 9.0	27-27-26-92
eCl@ss Nummer, Version 11.0	27-27-26-92
eCl@ss Nummer, Version 12.0	27-27-26-92
ETIM Nummer, Version 7.0	EC002594
ETIM Nummer, Version 6.0	EC002594

### Allgemeine Daten

Bruttogewicht	198,4 g
---------------	---------

### Allgemeine Daten - Eigenschaften

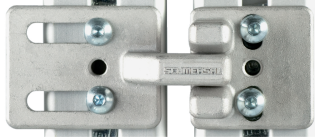
Anbau außen	Ja
-------------	----

### Mechanische Daten - Abmessungen

Breite	113 mm
Höhe	40 mm

## Abbildungen

### Produktbild (Katalogeinzelphoto )

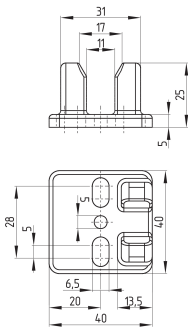


ID: ktfa2f01

| 376,6 kB | .jpg | 352.778 x 151.694 mm - 1000 x 430 Pixel - 72 dpi

| 30,4 kB | .png | 74.083 x 31.75 mm - 210 x 90 Pixel - 72 dpi

### Maßzeichnung Grundgerät



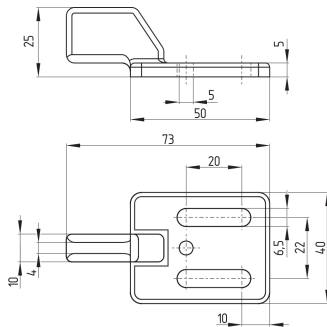
ID: ktue-g01

| 39,5 kB | .cdr |

| 6,5 kB | .png | 74.083 x 129.469 mm - 210 x 367 Pixel - 72 dpi

| 220,8 kB | .jpg | 352.778 x 616.656 mm - 1000 x 1748 Pixel - 72 dpi

### Maßzeichnung Grundgerät



ID: ktue-g02

| 30,6 kB | .cdr |

| 4,1 kB | .png | 74.083 x 73.731 mm - 210 x 209 Pixel - 72 dpi

| 121,0 kB | .jpg | 352.778 x 351.719 mm - 1000 x 997 Pixel - 72 dpi

### Montagebeispiel



ID: ktue-m02

| 67,4 kB | .cdr |

Generiert am: 22.06.2022, 10:54