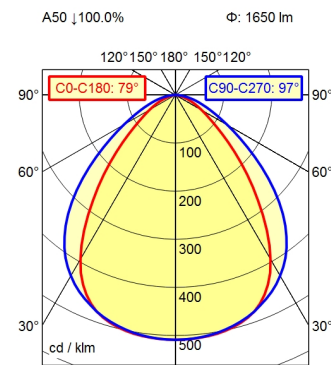
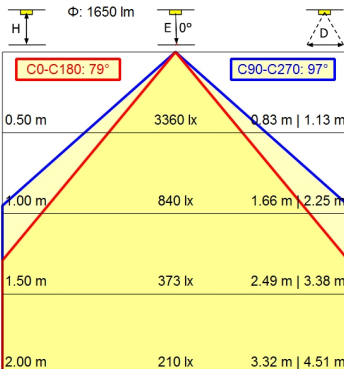
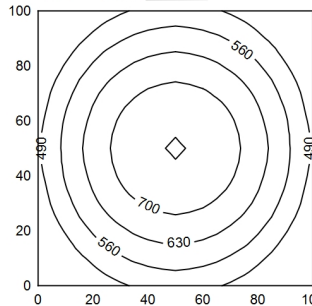


Serie 814



100 x 100 cm $\Phi: 1650 \text{ lm}$
 Em: 589 lx
 Emax: 765 lx
 Emin: 384 lx



Bestückung	LED
Betriebsgerät	Elektronisches Vorschaltgerät
Anschlussspannung	100/120/220-240 V, 50/60 Hz
Leistungsaufnahme	ca. 21 W
Lichtstrom	ca. 1.650 lm
Leuchtenlichtausbeute ¹⁾	ca. 79 lm/W
Lichtart/-farbe	neutralweiß
Farbtemperatur	ca. 5.000 K
Farbwiedergabe	Ra > 80
Lichtverteilung	direkt; symmetrisch
Ausstrahlungswinkel	80°/100°
Farbtoleranz	< 4 SDCM
Max. Leuchtdichte (L65)	<= 27000 cd/m ²
UGR-Klasse (4H 8H)	<= 25/28
Schutzart	IP 67
Schutzklasse	I
Lichtleistung	schaltbar, ,
Schalter	extern
Gehäuse	Aluminium; eloxiert; aluminiumfarben (farblos eloxiert) Borosilicat; klar (farblos)
Abdeckung	
Gewicht	ca. 1,980; KG
Netzanschluss	Verbindungsstecker; Serie 814
Bauform	Anbauversion
Befestigung	L-Winkel (Zubehör); Schelle (Zubehör)
Gesamtlänge	A=510 mm
Besonderheiten	Power-Bestückung

¹⁾ Bei Leuchten mit separatem Betriebsgerät bezieht sich die Lichtausbeute auf den Leuchtenkopf ohne Betriebsgerät.