

# Technisches Datenblatt

## Befestigungsschelle 1015 V2A

Artikelnummer: 1008633



Befestigungsschelle einlappig 6mm



<b>A2</b>	Edelstahl, rostfrei
<b>2B</b>	blank, nachbehandelt

### Stammdaten

Artikelnummer	1008633
Typ	1015 6 A2
Bezeichnung 1	Befestigungsschelle
Bezeichnung 2	einlappig
Hersteller	OBO
Dimension	6mm
Werkstoff	Edelstahl, rostfrei 1.4301
Oberfläche	blank, nachbehandelt
Oberflächennorm	
Kleinste VK-Einheit	100
Mengeneinheit	Stück
Gewicht	0,341 kg
Gewichtseinheit	kg/100 St.
CO2 Fußabdruck (GWP) Cradle-to-Gate	0,0203 kg CO2e / 1 Stück

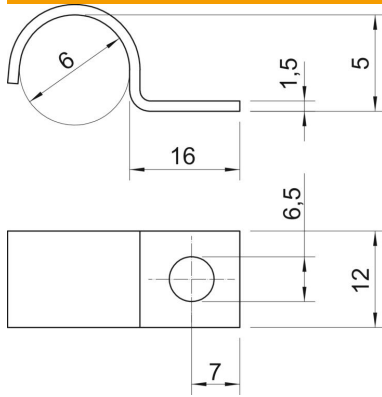
# Technisches Datenblatt

## Befestigungsschelle 1015 V2A

Artikelnummer: 1008633



### Abmessungen



Maß A	7 mm
Maß b	12 mm
Maß D	6 mm
Maß H	5 mm
Maß L	16 mm

### Technische Daten

Abstand zur Wand	nein
Anzahl der Kabel/Rohre	1
Ausführung	einlappig
Befestigungsart	Schraubloch
für Durchmesser	6
Geeignet im Brandschutzbereich	nein
Halogenfrei	ja
Kunststoffummantelt	nein
Lochgröße	6,5 mm
Materialstärke	1,5 mm
Nenndurchmesser	6 mm
UV-beständig	ja