



AZ 16-12ZIB1-M16

- 3 Leitungseinführungen M 16 x 1.5
- Kunststoffgehäuse
- Individuelle Codierung
- Codierstufe HOCH gemäß ISO 14119
- 52 mm x 90 mm x 30 mm
- hohe Lebensdauer
- schutzisoliert
- großer Anschlussraum
- hohe Kontaktsicherheit bei niedrigen Strömen
- unempfindlich gegen Verschmutzung
- Langlöcher zum Einstellen, Rundlöcher zum Fixieren

Daten

Bestelldaten

Produkt-Typbezeichnung	AZ 16-12ZIB1-M16
Artikelnummer (Bestellnummer)	101150050
EAN (European Article Number)	4030661154442
eCl@ss Nummer, Version 9.0	27-27-26-02
eCl@ss Nummer, Version 11.0	27-27-26-02
eCl@ss Nummer, Version 12.0	27-27-26-02
ETIM Nummer, Version 7.0	EC002592
ETIM Nummer, Version 6.0	EC002592

Zulassungen - Vorschriften

Zertifikate	TÜV EAC
-------------	------------

Allgemeine Daten

Vorschriften	EN 60947-5-1 EN ISO 13849-1 EN ISO 14119
Codierungsstufe gemäß ISO 14119	hoch
Werkstoff des Gehäuses	Kunststoff, glasfaserverstärkter Thermoplast, selbstverlöschend
Werkstoff des Betätigers	Nichtrostender Stahl
Werkstoff der Kontakte, elektrisch	Silber
Bruttogewicht	158 g

Allgemeine Daten - Eigenschaften

Rückstellkraft	Ja
Anzahl der Hilfskontakte	1
Anzahl der Kabeldurchführungen	3
Anzahl der Sicherheitskontakte	2

Sicherheitsbetrachtung

Normen, Vorschriften	EN ISO 13849-1
Gebrauchsdauer	20 Jahre

Sicherheitsbetrachtung - Sicherheitsausgänge

B_{10D} Öffner (NC)	2.000.000 Schaltspiele
B_{10D} Schließer (NO)	1.000.000 Schaltspiele
Hinweis (B_{10D} Schließer (NO))	bei 10% I_e und ohmscher Last

Mechanische Daten

Betätigungsradius, minimum	250 mm
Betätiger	gerade starr
Mechanische Lebensdauer, minimum	1.000.000 Schaltspiele
Zwangsöffnungsweg	8 mm
Zwangsöffnungskraft je Öffnerkontakt, minimum	10 N
Betätigungsgeschwindigkeit, maximum	2 m/s

Mechanische Daten - Anschlusstechnik

Anschlussart	Schraubklemmen
Anschlussquerschnitt, minimum	0,75 mm ²
Anschlussquerschnitt, maximum	2,5 mm ²
Hinweis (Anschlussquerschnitt)	Alle Angaben einschließlich Aderendhülsen.

Mechanische Daten - Abmessungen

Länge des Sensors	30 mm
Breite des Sensors	52 mm
Höhe des Sensors	90 mm

Umgebungsbedingungen

Schutzart	IP67
Umgebungstemperatur, minimum	-30 °C
Umgebungstemperatur, maximum	+80 °C
Lager- und Transporttemperatur, minimum	-40 °C
Lager- und Transporttemperatur, maximum	+85 °C
Zulässige Aufstellhöhe über NN, maximum	2.000 m

Umgebungsbedingungen - Isolationskennwerte

Bemessungsisolationsspannung U_i	500 V
Bemessungsstoßspannungsfestigkeit U_{imp}	6 kV
Überspannungskategorie	III
Verschmutzungsgrad gemäß IEC/EN 60664-1	3

Elektrische Daten

Thermischer Dauerstrom	10 A
Bedingter Bemessungskurzschlussstrom nach EN 60947-5-1	1.000 A
Schaltelement	Schließer (NO), Öffner (NC)

Schaltprinzip	Schleichschaltung, zwangsöffnender Öffner
Schalhäufigkeit	4.000 /h

Elektrische Daten - Sicherheitskontakte

Spannung, Gebrauchskategorie AC-15	230 VAC
Strom, Gebrauchskategorie AC-15	4 A
Spannung, Gebrauchskategorie DC-13	24 VDC
Strom, Gebrauchskategorie DC-13	4 A

Elektrische Daten - Hilfskontakte

Spannung, Gebrauchskategorie AC-15	230 VAC
Strom, Gebrauchskategorie AC-15	4 A
Spannung, Gebrauchskategorie DC-13	24 VDC
Strom, Gebrauchskategorie DC-13	4 A

Lieferumfang

Lieferumfang	Schlitzverschlüsse
Lieferumfang des Montagematerials	Sicherheitsschrauben mit Einwegschlitz

Hinweis

Hinweis (Allgemein)	Drehpunkt des Scharniers und Oberkante des Sicherheitsschalters zuzüglich 5 mm müssen eine Ebene bilden kleinstmöglicher Betätigungsradius bei drehbaren Schutzeinrichtungen 250 mm Der Betätiger ist nicht einzeln lieferbar.
---------------------	--

Typenschlüssel

Produkt-Typbezeichnung:
AZ 16-(1)ZI-(2)-(3)

(1)

03	3 Öffner (NC)
12	1 Schließer (NO) / 2 Öffner (NC)

(2)

B1	gerade Bauform
B1-1747	gerade Bauform mit Haftmagnet
B1-2024	gerade Bauform mit Schlitzabdeckung
B1-2053	gerade Bauform mit Kugelrastung
B1-2177	gerade Bauform mit Zentrierhilfe
B6L	abgewinkelt, beweglich nach links
B6R	abgewinkelt, beweglich nach rechts

(3)

M16	Leitungseinführung M16
M20	Leitungseinführung M20

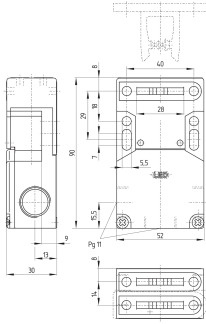
Abbildungen

Produktbild (Katalogeinzelphoto)



ID: kaz16f11
| 674,9 kB | .jpg | 352.778 x 685.094 mm - 1000 x 1942 Pixel - 72 dpi
| 64,3 kB | .png | 73.731 x 143.581 mm - 209 x 407 Pixel - 72 dpi

Maßzeichnung Grundgerät



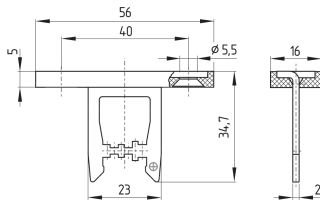
ID: kaz16gi1

| 49,5 kB | .cdr |

| 8,1 kB | .png | 74.083 x 115.006 mm - 210 x 326 Pixel - 72 dpi

| 283,3 kB | .jpg | 352.778 x 548.569 mm - 1000 x 1555 Pixel - 72 dpi

Maßzeichnung Betätiger

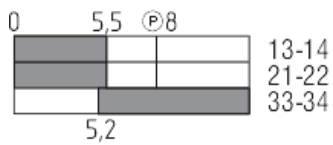


ID: kaz16bi2

| 3,4 kB | .png | 74.083 x 45.861 mm - 210 x 130 Pixel - 72 dpi

| 91,2 kB | .jpg | 352.778 x 217.664 mm - 1000 x 617 Pixel - 72 dpi

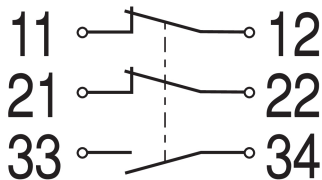
Schaltwegdiagramm



ID: kaz16si7

| 2,4 kB | .png | 74.083 x 33.514 mm - 210 x 95 Pixel - 72 dpi

Kontaktbild

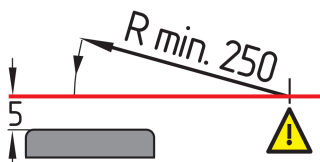


ID: k2o1sk04

| 16,0 kB | .cdr |

| 80,6 kB | .jpg | 352.778 x 195.439 mm - 1000 x 554 Pixel - 72 dpi

Radiuszeichnungen



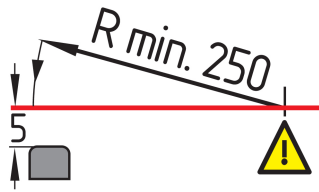
ID: kaz16ri1

| 25,1 kB | .cdr |

| 3,3 kB | .png | 74.083 x 38.1 mm - 210 x 108 Pixel - 72 dpi

| 75,7 kB | .jpg | 352.778 x 180.622 mm - 1000 x 512 Pixel - 72 dpi

Radiuszeichnungen



ID: kaz16ri2

| 22,6 kB | .cdr |

| 3,6 kB | .png | 74.083 x 44.45 mm - 210 x 126 Pixel - 72 dpi

| 86,4 kB | .jpg | 352.778 x 211.667 mm - 1000 x 600 Pixel - 72 dpi

K.A. Schmersal GmbH & Co. KG, Möddinghofe 30, 42279 Wuppertal

Die genannten Daten und Angaben wurden sorgfältig geprüft. Abbildungen können vom Original abweichen.

Weitere technische Daten finden Sie in der Betriebsanleitung. Technische Änderungen und Irrtümer vorbehalten.

Generiert am: 22.06.2022, 09:42