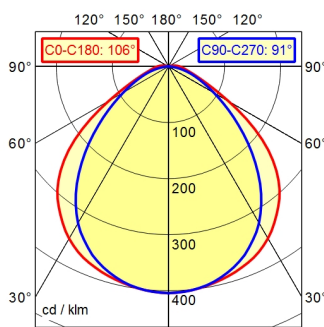
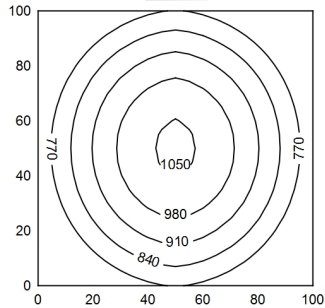


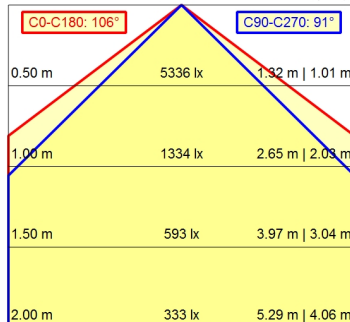
A40 98,9% ↑ 1.1% Φ: 3300 lm



100 x 100 cm Φ: 3300 lm
Em: 847 lx
Emax: 1054 lx
Emin: 612 lx



Φ: 3300 lm E | 0°



¹⁾ Bei Leuchten mit separatem Betriebsgerät bezieht sich die Lichtausbeute auf den Leuchtenkopf ohne Betriebsgerät.

- Bestückung**
- Betriebsgerät**
- Anschlussspannung**
- Leistungsaufnahme**
- Lichtstrom**
- Leuchtenlichtausbeute ¹⁾**
- Lichtart/-farbe**
- Farbtemperatur**
- Farbwiedergabe**
- Lichtverteilung**
- Direktanteil**
- Ausstrahlungswinkel**
- Farbtoleranz**
- Entblendung**
- Max. Leuchtdichte (L65)**
- UGR-Klasse (4H 8H)**
- Schutzart**
- Schutzklasse**
- Lichtleistung**
- Schalter**
- Gehäuse**
- Abdeckung**
- Gewicht**
- Netzanschluss**
- Befestigung**
- Gesamtlänge**
- Seitenteil**
- Lichtaustritt**
- Besonderheiten**

- LED
- ohne
- 22-26 V, DC
- ca. 44 W
- ca. 3.300 lm
- ca. 75 lm/W
- neutralweiß
- ca. 5.000 K
- Ra > 80
- direkt
- ca. 99 %
- 100°
- < 4 SDCM
- Diffusorfolie
- <= 14000 cd/m²
- <= 25
- IP 67
- III
- schaltbar; ,
- extern
- Acryl (PMMA), glasklar (farblos)
- Acryl (PMMA)
- ca. 2,900; KG
- Verbindungsstecker; Verbindungsklemme; ST16/2 BS
- Rohrschelle (Zubehör)
- A=1070 mm
- A mit Kabelverschraubung
- D=1016 mm
- Light Forming Technologie