

600707150

ECO / PCI PCI

65 x 65 x 57 mm

ECO / PCI PCI 65 x 65 x 57 mm

[Kataloge](#)[Montageanleitung](#)[Konformitätserklärungen](#)[Technische Zeichnung](#)[3D Daten](#)

## Technische Daten

Höhe	65 mm
Breite	65 mm
Tiefe	57 mm
Material	Thermoplast PS
Farbe	lichtgrau (RAL 7035)
Schutzart	IP66
Schutzart Norm	EN 60529
Schlagfestigkeit	IK08
min. Temperatur	-25 °C
max. Temperatur	40 °C
Schutzisolierung	Schutzklasse II nach VDE 0140
Toxisches Verhalten	halogenarm
Sonderfarben auf Anfrage	Nein

## Kaufmännische Daten

Ursprungsland	DE
Verpackungseinheit	1 Stück
Zolltarifnummer	85389099
Gewicht	0.078 kg
GTIN	4250157926395

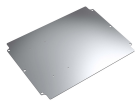
## ETIM Klassifikation

ETIM 8	EC000058
--------	----------

ROSE SYSTEMTECHNIK GMBH  
Erbeweg 13-15  
32457 Porta Westfalica, Germany

Tel.: +49 571 50 41-0  
Fax: +49 571 50 41-6  
Mail: [rose@rose-pw.de](mailto:rose@rose-pw.de)

## Zubehör



**600001010**  
Montageplatte für ECO 01-x



**600002010**  
Tragschiene TS 15 für ECO 01/02  
L=49,5mm



**600004000**  
ECO/PCI Außenbefestigungsset



**600004010**  
ECO/PCI Rändelschrauben (Set=4 Stk)



**600004020**  
ECO/ PCI Distanzstücke (Set=8 Stk)

Zubehör - s. Zeichnung  
Accessories - see drawing

**600004070**  
ECO/ PCI 01-07 Gelenkset