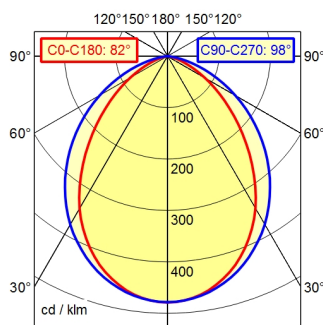


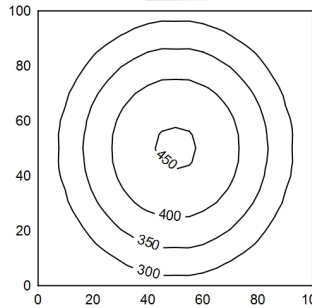
RFSM5/0,06 P

A50 | 100.0% Φ : 1000 lm

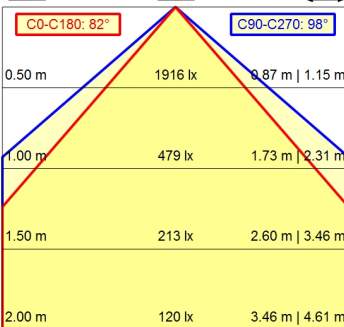


100 x 100 cm Φ : 1000 lm

Em: 330 lx
Emax: 452 lx
Emin: 207 lx



Φ : 1000 lm E | 0°



Bestückung	LED
Betriebsgerät	ohne
Anschlussspannung	22-26 V, DC
Leistungsaufnahme	ca. 12 W
Lichtstrom	ca. 1.000 lm
Leuchtenlichtausbeute	ca. 83 lm/W
Lichtverteilung	direkt, breitstrahlend
Ausstrahlungswinkel	90°
Lichtfarbe Leuchte	neutralweiß
Farbtemperatur Leuchte	ca. 5.000 K
Farbwiedergabe (Ra)	>= 80
Farbtoleranz	< 4 SDCM
Entblendung	ohne
Max. Leuchtdichte (L65)	<= 43000 cd/m ²
UGR-Klasse (4H 8H)	<= 26/28
Schutzart	IP 67
Schutzklasse	III
Lichtleistung	schaltbar
Schalter	extern
Gehäuse	Aluminium; eloxiert; aluminiumfarben (farblos eloxiert)
Abdeckung	Blende, glasklar (farblos)
Gewicht	ca. 0,55 kg
Netzanschluss	Verbindungsstecker; RFSM5/0,06 P
Bauform	Anbauversion
Befestigung	L-Winkel (Zubehör); Schelle (Zubehör)
Gesamtlänge	A=365 mm
Besonderheiten	7 Farben ansteuerbar