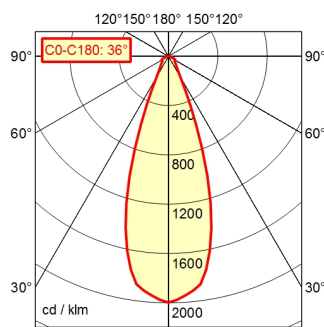


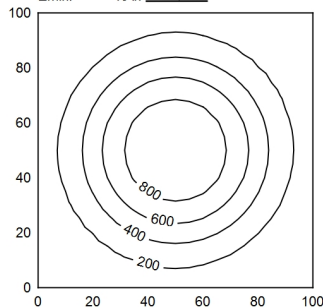
Serie 763

A70 100.0%  $\Phi$ : 500 lm



100 x 100 cm  $\Phi$ : 500 lm

Em: 355 lx  
Emax: 944 lx  
Emin: 46 lx



**Bestückung**

**Betriebsgerät**

**Anschlussspannung**

**Leistungsaufnahme**

**Lichtstrom**

**Leuchtenlichtausbeute**

**Lichtverteilung**

**Ausstrahlungswinkel**

**Lichtfarbe**

**Farbtemperatur Leuchte**

**Farbwiedergabe (Ra)**

**Farbtoleranz**

**Entblendung**

**Max. Leuchtdichte (L65)**

**UGR-Klasse (4H 8H)**

**Schutzart**

**Schutzklasse**

**Lichtleistung**

**Schalter**

**Gehäuse**

**Abdeckung**

**Netzanschlussleitung**

**Bauform**

**Befestigung**

**Besonderheiten**

LED

ohne

16-32 V, DC

ca. 9,5 W

ca. 500 lm

ca. 50 lm/W

engstrahlend; direkt; symmetrisch

36°

tageslichtweiß

ca. 6.500 K

$\geq 70$

$< 6$  SDCM

Fresnelblende

$\leq 69000$  cd/m<sup>2</sup>

$\leq 28$

IP 67

III

schaltbar

extern

Aluminium; eloxiert; silbermetallic

Borosilicat

ca. 0.2 m; Verbindungsstecker; Serie 763

Anbauversion

Verschraubung

spot