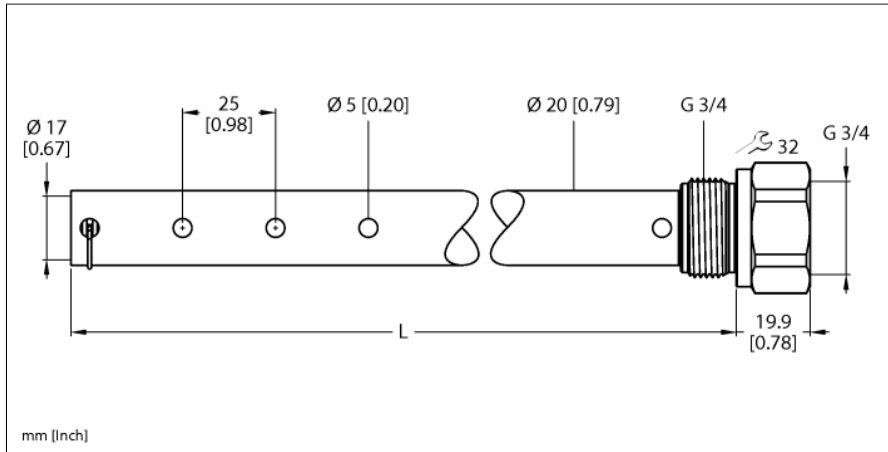


# Zubehör Koaxialrohr für LS-5 Serie LSCT-51-0600



Typ	LSCT-51-0600
Ident-No.	100001880
Bemerkung zum Produkt	Achtung: Koaxialrohre (Zubehör) sind ausschließlich für Füllstandssensoren LS-551 mit Prozessanschluss G3/4" erhältlich.
Einsatzbereich	Flüssigkeiten
Sondenlänge (L)	600 mm
<b>Mechanische Daten</b>	
Material	Edelstahl, 1.4571
Prozessanschluss	G 3/4"
Werkstoff Dichtung	Aramidfasern, gebunden mit NBR
Im Lieferumfang enthalten	Zentrier-Set für LSCT-...

- Koaxialrohr LS-5 Levelsensoren
- Prozessanschluss G3/4"
- Rohrlänge 600 mm

## Funktionsprinzip

Die Levelsensoren der LS-5 Serie arbeiten nach dem Prinzip der geführten Mikrowelle. Dabei wird die sogenannte Zeitbereichsreflektometrie (TDR, Time Domain Reflectometry) verwendet. Bei dieser wird eine elektromagnetische Welle entlang der Sonde ausgesendet. Erreicht die Welle das Medium, wird sie aufgrund der im Vergleich zur Luft anderen Permittivität teilweise reflektiert. Die elektromagnetische Welle wird vom Sensor wieder aufgenommen und über die Laufzeit kann nun die Entfernung zur Flüssigkeit bestimmt werden.