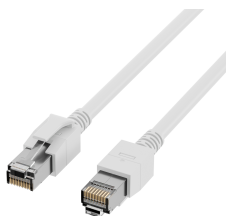
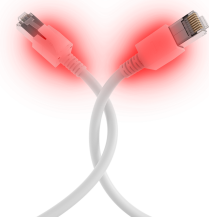
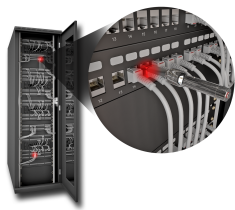
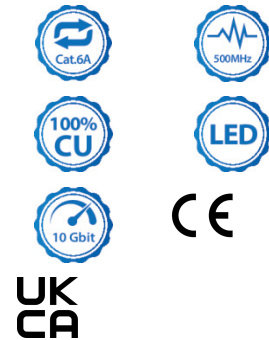


DATENBLATT

RJ45 Patchkabel Cat.6A S/FTP FRNC VC LED weiß 3m



Beschreibung

RJ45 Patchkabel Cat.6A S/FTP FRNC VC LED

Das Cat.6A (TIA) Patchkabel erfüllt die Anforderungen für 10Gbit Ethernet und besitzt vergoldete Kontakte.

Technische Produkteigenschaften

- Cat.6A (TIA)
- S/FTP Kabel mit AWG26/7
- Mantelmaterial aus halogenfreiem LSZH
- Brandschutz: flammwidrig, halogenfrei, raucharm
- Steckverbindung: RJ45 auf RJ45
- Mit Rasthebelschutz
- Besitzt vergoldete Kontakte

Dieses Datenblatt wurde maschinell am 24-02-2025 erzeugt. Technische Änderungen vorbehalten.



DATENBLATT

RJ45 Patchkabel Cat.6A S/FTP FRNC VC LED weiß 3m

Der Mantel des geschirmten Patchkabels besteht aus halogenfreiem LSZH Material und hat einen Längenaufdruck auf der Tülle. Weiterhin bietet das Kabel die Möglichkeit zur Stromversorgung durch PoE nach IEEE802.3af, PoE+ nach IEEE802.3at und 4PPoE nach IEEE802.3bt.

Die RJ45 LED-Stecker erlauben die leichte Nachverfolgung des Leitungsweges. Die Belegung erfolgt nach TIA/EIA 568B und ist 1:1.

Das LAN Kabel verfügt über ein Leitermaterial aus Kupfer und eignet sich ideal für Anwendungen in der strukturierten Gebäudeverkabelung, Industrial Ethernet und in Rechenzentren. Die Bandbreite ist dabei bis zu 500 MHz.

Allgemeine Daten

Geeignet für Schutzart (IP)	IP20
Ausführung flammwidrig	Ja
Ausführung	Geschirmt
Belegung	nach TIA/EIA 568B
Längenaufdruck	Ja
AWG-Querschnitt	26/7

General data

Kabeltyp	S/FTP
Pinbelegung	1:1
Rasthebelschutz	Ja
Knickschutztülle	aufgesteckt
Farbe der Knickschutztülle	weiß
Steckertyp	RJ45 LED
Einsatzgebiet	Industrial Ethernet
Mantel-Farbe	weiß
Halogenfrei	Ja
Kategorie	6A (TIA)

Mechanical characteristics

Schirmkontaktierung	360° Schirmbefestigung
Biegeradius	>20 mm

Cable construction

Leitermaterial	Kupfer
----------------	--------

Kabelaufbau

Steckverbindertyp Anschluss 2	RJ45 8(8)
-------------------------------	-----------

Dieses Datenblatt wurde maschinell am 24-02-2025 erzeugt. Technische Änderungen vorbehalten.



DATENBLATT

RJ45 Patchkabel Cat.6A S/FTP FRNC VC LED weiß 3m

Steckverbindertyp Anschluss 1	RJ45 8(8)
Gesamtabschirmung	>65 %
Kabelkonstruktion	4x2

Cable sheath

Flammwidrig	nach IEC60332-3
Ölbeständig nach EN 60811-404	Nein
Mantelmaterial	LSZH
Raucharm	nach IEC61034

Kabelmantel

Halogen frei	nach IEC60754-2
Außendurchmesser des Kabels	6,2 mm

Umgebungsbedingungen

Temperaturbereich (Installation)	0 - 50 °C
Temperaturbereich (Betrieb)	-25 - 60 °C

Electrical characteristics

Leiterwiderstand DC	165 Ω/km
NVP-Wert	- %
Impedanz	100 ±15 Ω
Schleifenwiderstand	330 Ω/km
POE Klasse	PoE+ nach IEEE802.3at
Strombelastbarkeit	max. 1 A
Isolationswiderstand	> 5000 MΩ

Elektrische Eigenschaften

Prüfspannung	1000 (V DC, 1min) Ader/Ader und Ader/Schirm
Betriebs-/Bemessungsspannung	max. 50 V DC

Übertragungstechnische Eigenschaften

Übertragung	10Gbit
Bandbreite	500MHz

Standards, approvals, certifications

Dieses Datenblatt wurde maschinell am 24-02-2025 erzeugt. Technische Änderungen vorbehalten.



DATENBLATT

RJ45 Patchkabel Cat.6A S/FTP FRNC VC LED weiß 3m

Verkabelungsstandard	EN50173
Ölbeständig nach EN 60811-2-1	Nein
Steckverbinder	IEC 60603-7-51

Verfügbare Varianten

ArtNr.	Bezeichnung	Länge	Längentoleranz
DCK1001WS.1	RJ45 Patchkabel Cat.6A S/FTP FRNC VC LED weiß 1m	1,0 m	±5 %
DCK1001WS.1,5	RJ45 Patchkabel Cat.6A S/FTP FRNC VC LED weiß 1,5m	1,5 m	±5 %
DCK1001WS.2	RJ45 Patchkabel Cat.6A S/FTP FRNC VC LED weiß 2m	2,0 m	±5 %
DCK1001WS.3	RJ45 Patchkabel Cat.6A S/FTP FRNC VC LED weiß 3m	3,0 m	±5 %
DCK1001WS.5	RJ45 Patchkabel Cat.6A S/FTP FRNC VC LED weiß 5m	5,0 m	±5 %
DCK1001WS.10	RJ45 Patchkabel Cat.6A S/FTP FRNC VC LED weiß 10m	10,0 m	±5 %

Dieses Datenblatt wurde maschinell am 24-02-2025 erzeugt. Technische Änderungen vorbehalten.

