

012333110

## Aluminiumgehäuse Aluminium Standard

### 230 x 330 x 111 mm

Aluminiumgehäuse Aluminium Standard 230 x 330 x 111 mm

[Kataloge](#)
[Konformitätserklärungen](#)
[Technische Zeichnung](#)
[3D Daten](#)
[Belegungsplan](#)
[Klemmenbestückung](#)

## Technische Daten

Höhe	230 mm
Breite	330 mm
Tiefe	111 mm
Material	Aluminium
Materialgüte	DIN EN 1706 EN AC-AISI 12 (Fe)
Farbe	silbergrau (RAL 7001)
Schutzart	IP66
Schutzart Norm	EN 60529
Schlagfestigkeit	IK09
min. Temperatur	-30 °C
max. Temperatur	80 °C
Dichtung Material	PU-(Polyurethan)(Standard)
Flammenausbreitung, seitliche	HL 3
Wärmefreisetzungsrate	HL 3
Rauchgaskonzentration	HL 3
Weitere Ausführungen auf Anfrage	EMV, SBG, SWB, SBGL
Sonderfarben auf Anfrage	Nein
Zulassungen	LR (Lloyd's Register), UL (508A)

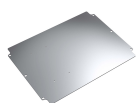
## Kaufmännische Daten

Ursprungsland	IN
Verpackungseinheit	1 Stück
Zolltarifnummer	85369095
Gewicht	3.66 kg
GTIN	4250157900333

## ETIM Klassifikation

ETIM 8	EC000058
--------	----------

## Zubehör



**100110170**  
Montageplatte für 01.233311



**100220010**  
Gelenk innen / Stahl



**100270010**  
Gelenk aussen / grau



**100311020**  
Außenlaschenbefestigungsset M6



**100614320**  
Tragschiene TS 35/7,5 für xx.233311



**100620100**  
Erdschiene für 01.233311