



## M 6600-11-K-Y

- geeignet für aggressive Umgebungsbedingungen
- ohne Betätiger
- weitgehend öl- und benzinbeständig
- Leitungslänge 0,5 m
- Gummigehäuse
- Löt- und Flachsteckanschluss
- Metallummantelung

## Daten

### Bestelldaten

Produkt-Typbezeichnung	M 6600-11-K-Y
Artikelnummer (Bestellnummer)	101055341
EAN (European Article Number)	4030661004587
eCl@ss Nummer, Version 9.0	27-27-06-01
eCl@ss Nummer, Version 11.0	27-27-06-01
eCl@ss Nummer, Version 12.0	27-27-06-01
ETIM Nummer, Version 7.0	EC000030
ETIM Nummer, Version 6.0	EC000030

### Zulassungen - Vorschriften

Zertifikate	CCC EAC
-------------	------------

### Allgemeine Daten

Vorschriften	IEC/EN 60947-5-1
Werkstoff der Kontakte, elektrisch	Silber, vergoldet
Bruttogewicht	60 g

## Allgemeine Daten - Eigenschaften

Anzahl der Öffner	1
Anzahl der Schließer	1

## Mechanische Daten

Mechanische Lebensdauer, minimum	3.000.000 Schaltspiele
Betätigungsgeschwindigkeit, minimum	1 mm/min

## Mechanische Daten - Anschlusstechnik

Anschlussbezeichnung	H05VV-F
Aderquerschnitt	0,75 mm <sup>2</sup>

## Umgebungsbedingungen

Schutzart	IP65
Umgebungstemperatur, minimum	-30 °C
Umgebungstemperatur, maximum	+80 °C

## Umgebungsbedingungen - Isolationskennwerte

Bemessungsisolationsspannung $U_i$	250 V
Bemessungsstoßspannungsfestigkeit $U_{imp}$	4 kV

## Elektrische Daten

Thermischer Dauerstrom	4 A
Spannung, Gebrauchskategorie AC-15	230 VAC
Strom, Gebrauchskategorie AC-15	1 A
Schaltprinzip	Sprungschaltung mit Reibkontakt
Schalhäufigkeit	30.000 /h

# Abbildungen

## Produktbild (Katalogeinzelphoto )

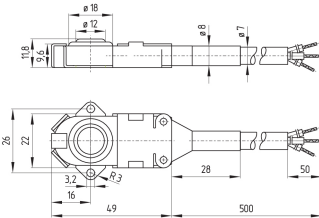


ID: km660f02

| 165,6 kB | .jpg | 95.603 x 285.397 mm - 271 x 809 Pixel - 72 dpi

| 140,6 kB | .png | 74.083 x 220.839 mm - 210 x 626 Pixel - 72 dpi

## Maßzeichnung Grundgerät



ID: Km660g02

| 123,5 kB | .jpg | 352.778 x 236.714 mm - 1000 x 671 Pixel - 72 dpi

K.A. Schmersal GmbH & Co. KG, Möddinghofe 30, 42279 Wuppertal

Die genannten Daten und Angaben wurden sorgfältig geprüft. Abbildungen können vom Original abweichen.

Weitere technische Daten finden Sie in der Betriebsanleitung. Technische Änderungen und Irrtümer vorbehalten.

Generiert am: 21.06.2022, 14:53