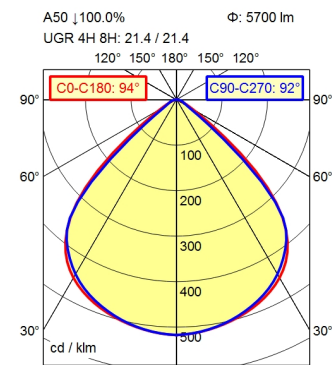
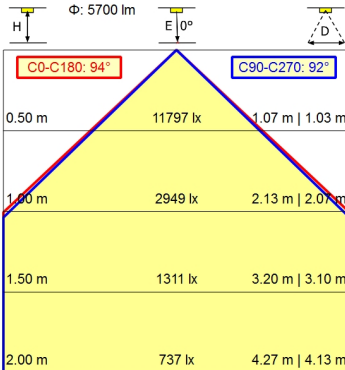
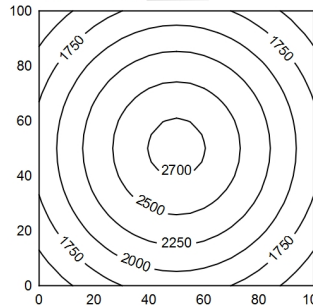




M12-A-5



100 x 100 cm Φ: 5700 lm
 Em: 2134 lx
 Emax: 2732 lx
 Emin: 1468 lx



Bestückung	LED
Betriebsgerät	ohne
Anschlussspannung	24 V, DC
Leistungsaufnahme	ca. 42 W
Lichtstrom	ca. 5.700 lm
Leuchtenlichtausbeute	ca. 136 lm/W
Lichtverteilung	direkt
Ausstrahlungswinkel	92°
Lichtfarbe Leuchte	neutralweiß
Farbtemperatur Leuchte	ca. 5.000 K
Farbwiedergabe (Ra)	>= 80
Farbtoleranz	< 3 SDCM
Entblendung	Optik
Max. Leuchtdichte (L65)	<= 4200 cd/m ²
UGR-Klasse (4H 8H)	<= 22
Schutzart	IP 67
Schutzklasse	III
Lichtleistung	mehrstufig schaltbar
Schalter	extern
Gehäuse	Aluminium; eloxiert; aluminiumfarben (farblos eloxiert)
Abdeckung	Glasblende
Gewicht	ca. 3,68 kg
Netzanschluss	Verbindungsstecker; M12-A-5
Befestigung	Schnappverbindung
Gesamtlänge	A=565 mm
Zierkontrast	natursilber eloxal
Besonderheiten	ADVANCED-Paket

Aufbauleuchte ACURIA.perfect
APA 6000/850/MS
114316000-00806638
