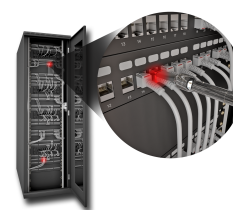
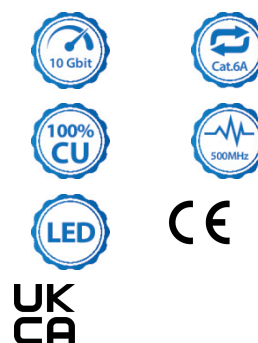
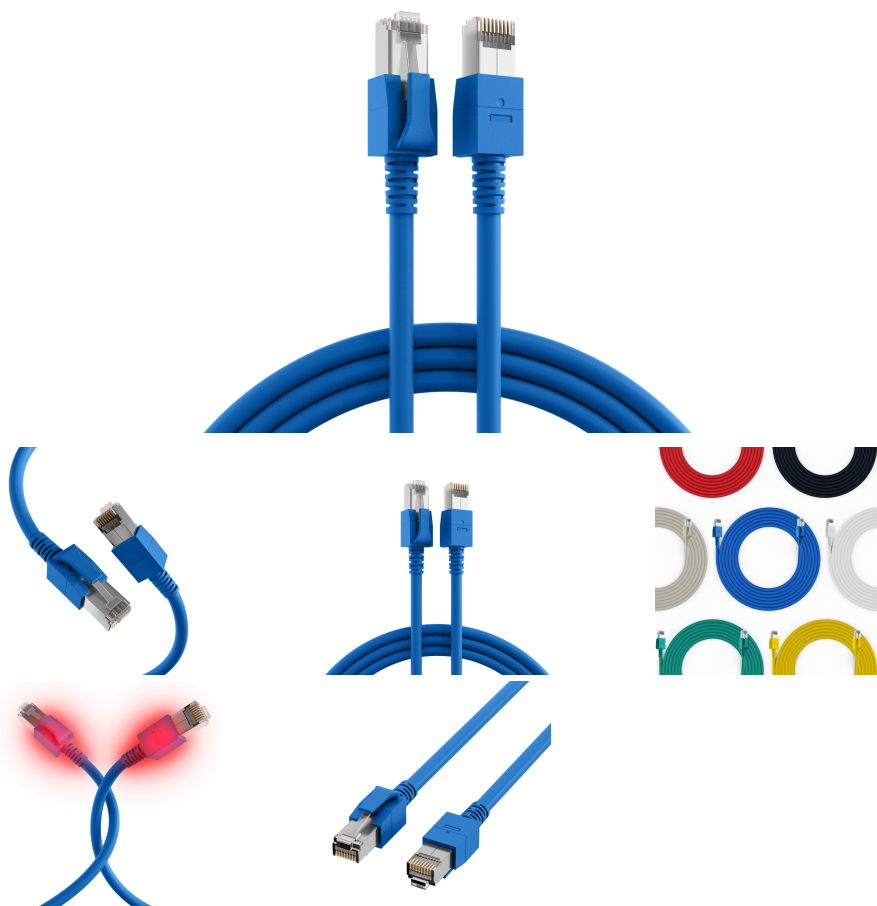


DATENBLATT

RJ45 Patchkabel Cat.6A S/FTP FRNC VC LED blau 2m



Beschreibung

RJ45 Patchkabel Cat.6A S/FTP FRNC VC LED

Das Cat.6A (TIA) Patchkabel hat vergoldete Kontakte und erfüllt die Anforderungen für 10Gbit Ethernet.

Technische Produkteigenschaften

- Cat.6A (TIA)
- S/FTP Kabel mit AWG26/7
- Mantelmaterial aus halogenfreiem LSZH
- Brandschutz: flammwidrig, halogenfrei, raucharm
- Steckverbindung: RJ45 auf RJ45
- Mit Rasthebelschutz
- Besitzt vergoldete Kontakte

Dieses Datenblatt wurde maschinell am 09-09-2024 erzeugt. Technische Änderungen vorbehalten.



DATENBLATT

RJ45 Patchkabel Cat.6A S/FTP FRNC VC LED blau 2m

Der Mantel des geschirmten Patchkabels besteht aus halogenfreiem LSZH Material und besitzt einen Längenaufdruck auf der Tülle. Darüber hinaus bietet das Kabel die Möglichkeit zur Stromversorgung durch PoE nach IEEE802.3af, PoE+ nach IEEE802.3at und 4PPoE nach IEEE802.3bt.

Durch die RJ45 LED-Stecker ist eine Nachverfolgung des Leitungsweges mühelos möglich. Die Belegung erfolgt nach TIA/EIA 568B und ist 1:1.

Das Netzkabel verfügt über ein Leitermaterial aus Kupfer und eignet sich ideal für den Einsatz in der strukturierten Gebäudeverkabelung, Industrial Ethernet und in Rechenzentren. Ein Frequenzbereich von bis zu 500 MHz wird dabei erzielt.

Allgemeine Daten	
Geeignet für Schutzart (IP)	IP20
Ausführung flammwidrig	Ja
Ausführung	Geschirmt
Mantelmaterial	LSZH
Längenaufdruck	Ja
AWG-Querschnitt	26/7

General data	
Kabeltyp	S/FTP
Pinbelegung	1:1
Rasthebelschutz	Ja
Knickschutztülle	aufgesteckt
Belegung	nach TIA/EIA 568B
Farbe der Knickschutztülle	weiß
Steckertyp	RJ45 LED
Einsatzgebiet	Industrial Ethernet
Mantel-Farbe	blau
Halogenfrei	Ja
Kategorie	6A (TIA)

Mechanical characteristics	
Schirmkontaktierung	360° Schirmbefestigung
Biegeradius	>20 mm

Cable construction

Leitermaterial	Kupfer
----------------	--------

Dieses Datenblatt wurde maschinell am 09-09-2024 erzeugt. Technische Änderungen vorbehalten.



DATENBLATT

RJ45 Patchkabel Cat.6A S/FTP FRNC VC LED blau 2m

Kabelaufbau

Steckverbindertyp Anschluss 2	RJ45 8(8)
Steckverbindertyp Anschluss 1	RJ45 8(8)
Gesamtabschirmung	>65 %
Kabelkonstruktion	4x2

Cable sheath

Flammwidrig	nach IEC60332-3
Ölbeständig nach EN 60811-404	Nein
Raucharm	nach IEC61034

Kabelmantel

Halogen frei	nach IEC60754-2
Außendurchmesser des Kabels	6,2 mm

Umgebungsbedingungen

Temperaturbereich (Installation)	0 - 50 °C
Temperaturbereich (Betrieb)	-25 - 60 °C

Electrical characteristics

Leiterwiderstand DC	165 Ω/km
NVP-Wert	- %
Impedanz	100 ±15 Ω
Schleifenwiderstand	330 Ω/km
POE Klasse	PoE+ nach IEEE802.3at
Strombelastbarkeit	max. 1 A
Isolationswiderstand	> 5000 MΩ

Elektrische Eigenschaften

Betriebs-/Bemessungsspannung	max. 50 V DC
------------------------------	--------------

Übertragungstechnische Eigenschaften

Übertragung	10Gbit
Bandbreite	500MHz

Standards, approvals, certifications

Dieses Datenblatt wurde maschinell am 09-09-2024 erzeugt. Technische Änderungen vorbehalten.



DATENBLATT

RJ45 Patchkabel Cat.6A S/FTP FRNC VC LED blau 2m

Verkabelungsstandard	EN50173
Ölbeständig nach EN 60811-2-1	Nein
Steckverbinder	IEC 60603-7-51

Verfügbare Varianten

ArtNr.	Bezeichnung	Länge	Längtoleranz
DCK1001BL.0,5	RJ45 Patchkabel Cat.6A S/FTP FRNC VC LED blau 0,5m	0,5 m	±5 %
DCK1001BL.1	RJ45 Patchkabel Cat.6A S/FTP FRNC VC LED blau 1m	1,0 m	±5 %
DCK1001BL.1,5	RJ45 Patchkabel Cat.6A S/FTP FRNC VC LED blau 1,5m	1,5 m	±5 %
DCK1001BL.2	RJ45 Patchkabel Cat.6A S/FTP FRNC VC LED blau 2m	2,0 m	±5 %
DCK1001BL.3	RJ45 Patchkabel Cat.6A S/FTP FRNC VC LED blau 3m	3,0 m	±5 %
DCK1001BL.5	RJ45 Patchkabel Cat.6A S/FTP FRNC VC LED blau 5m	5,0 m	±5 %

Dieses Datenblatt wurde maschinell am 09-09-2024 erzeugt. Technische Änderungen vorbehalten.

