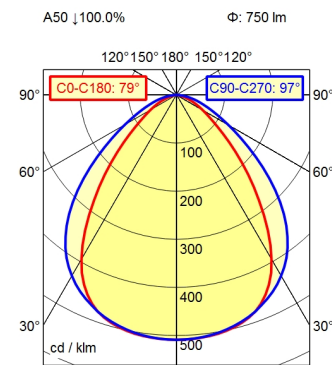
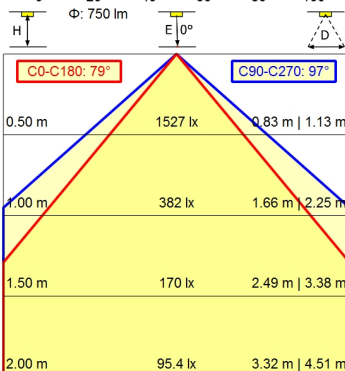
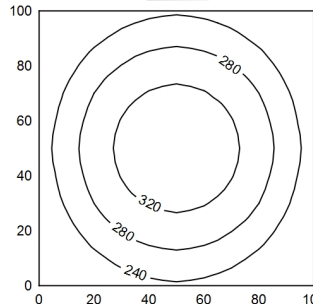


Serie_763



100 x 100 cm Φ : 750 lm
 Em: 268 lx
 Emax: 348 lx
 Emin: 174 lx



Bestückung	LED
Betriebsgerät	ohne
Anschlussspannung	18-30 V, DC
Leistungsaufnahme	ca. 7,5 W
Lichtstrom	ca. 750 lm
Leuchtenlichtausbeute ¹⁾	ca. 100 lm/W
Lichtart/-farbe	neutralweiß
Farbtemperatur	ca. 5.000 K
Farbwiedergabe	Ra > 80
Lichtverteilung	direkt; symmetrisch
Ausstrahlungswinkel	80°/100°
Farbtoleranz	< 4 SDCM
Max. Leuchtdichte (L65)	<= 13000 cd/m ²
UGR-Klasse (4H 8H)	<= 22/25
Schutzart	IP 67
Schutzklasse	III
Lichtleistung	schaltbar, ,
Schalter	extern
Gehäuse	Aluminium; eloxiert; aluminiumfarben (farblos eloxiert)
Abdeckung	Borosilicat; klar (farblos)
Gewicht	ca. 2,000; KG
Netzanschluss	Verbindungsstecker; Verbindungsdose; Serie_763
Bauform	Anbauversion
Befestigung	L-Winkel (Zubehör); Schelle (Zubehör)
Gesamtlänge	A=565 mm
Besonderheiten	Eco-Bestückung; durchverdrahtet

¹⁾ Bei Leuchten mit separatem Betriebsgerät bezieht sich die Lichtausbeute auf den Leuchtenkopf ohne Betriebsgerät.