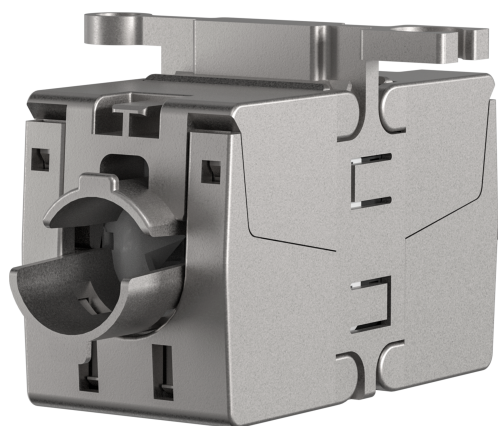
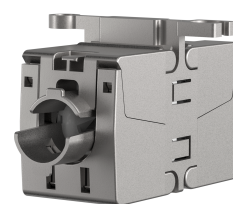
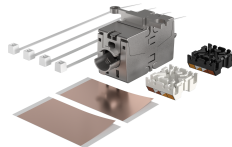
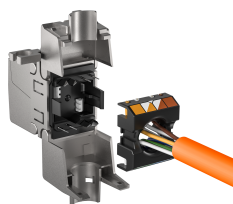
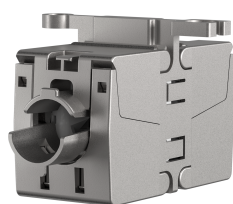


DATENBLATT

Kabelverbinder Cat.6A / Class EA 10Gbit/s



Class E_A



Beschreibung

Der Class EA Kabelverbinder bietet hohe Leistung für 10 Gbit/s bei geringem Platzbedarf kombiniert mit einfachster Konfektionierung ohne Spezialwerkzeuge. Universelle Möglichkeiten zur Montage durch Verschrauben, Anreihen und ein optionales 19" Haltepanel für bis zu 24 Verbinder ermöglichen vielfältigste Einsatzmöglichkeiten:
 Verbindung von Verlegekabeln untereinander, z.B. in Brüstungskanälen oder Kabelschächten
 Verbindung von Verlegekabel mit Patchkabel für End-to-End Links oder Consolidation Point Anwendungen

Eigenschaften:

- Vollgeschirmtes Gehäuse aus Zinkdruckguß
- Abmessungen (B x H x L) 18 x 26 x 39 mm
- Link Performance 10 Gbit/s Class EA nach ISO 11801
- 2 x kompakter Kabelvorsortierer für AWG26/1...AWG22/1 sowie AWG26/7..AWG24/7
- Kabeldurchmesser max.: 8,5mm
- Paar-Management mittels Farbcode, aufgedruckt am Kabelvorsortierer
- Sichere Unterscheidung der Kabelvorsortierer durch mechanische und farbliche Zuordnung (Kunststoff schwarz / weiß) am Verbinder sowie am Vorsortierer
- PoE und PoE Plus gemäß IEEE802.3af/at
- Unabhängige 360° Schirmkontaktierung und Zugentlastung des Kabels
- Gleitend gelagerte Schirmkontaktierung
- Verschraub- und anreihbar mittels seitlicher Ösen
- 19" Panel zur Aufnahme von 24 Verbindern als Zubehör erhältlich

Dieses Datenblatt wurde maschinell am 24-02-2025 erzeugt. Technische Änderungen vorbehalten.



DATENBLATT

Kabelverbinder Cat.6A / Class EA 10Gbit/s

Lieferumfang:

1 x Verbinder, 2 x Kabelvorsortierer (schwarz + weiß), 2 x Kupferfolie, 2 x Kabelbinder

Allgemeine Daten

AWG-Bereich	26 - 22
Geeignet für Litzenleiter	Ja
Geeignet für Schutzart (IP)	IP20
Geeignet für Massivleiter	Ja
Geeignet für Flachkabel	Nein
AWG-Bereich für Litzenleiter	26 - 24
Max. Kabeldurchmesser	8,5 mm
Geeignet für Rundkabel	Ja

General data

Anschlussart	LSA
Gehäuse Material	Zinkdruckguss
Kategorie	6A (TIA)
Spezialwerkzeug notwendig	Nein
Konform zu UL94	V-0

Mechanische Eigenschaften

Verriegelungsart	Rastverriegelung
360° Schirmkontaktierung	Ja
Schirmung und Zugentlastung getrennt	Nein

Structure du câble

Geschirmt	Ja
-----------	----

Verfügbare Varianten

ArtNr.	Bezeichnung	Farbe
37597.1	Kabelverbinder Cat.6A / Class EA 10Gbit/s	silber

Dieses Datenblatt wurde maschinell am 24-02-2025 erzeugt. Technische Änderungen vorbehalten.

