

IB05010H

INDUKTIVE SENSOREN • ERHÖHTER SCHALTABSTAND

Sensor Induktiv, M5x0,5 25lang, quasibündig, Sn: 2,5, 10-30V DC, PNP NO, Kabel 2m PVC, IP67, Neusilber



MECHANISCHE EIGENSCHAFTEN

Aderquerschnitt	0.14 mm ²
Ader-Zahl	3
Ausrichtung der Kabeleinführung	axial
Bauform	Zylinder, Gewinde
Druckfest	-
Gewindelänge	20 mm
Gewindemaß metrisch	5
Gewindesteigung	0.5 mm
Kabellänge	2 m
Kabelzuführung	axial
Länge des Sensors	25 mm
Max. Anzugsmoment	1.5 Nm
Mechanische Einbaubedingung für Sensor	quasibündig
Schutzart (IP)	IP67
Umgebungstemperatur	-25 °C ... 70 °C
Werkstoff der aktiven Fläche des Sensors	PPE
Werkstoff des Gehäuses	Neusilber
Werkstoff des Kabelmantels	PVC

ELEKTRISCHE EIGENSCHAFTEN

Ausführung der Schaltfunktion	Schließer
Ausführung des elektrischen Anschlusses	Kabel
Ausführung des Schaltausgangs	PNP
Bemessungsschaltstrom	200 mA
Bereitschaftsverzögerung	30 ms
Geeignet für Sicherheitsfunktionen	-
Hysterese	8 %
Kaskadierbar	-
Korrekturfaktor (Alu)	0.33
Korrekturfaktor (Cu)	0.3
Korrekturfaktor (Ms)	0.42
Korrekturfaktor (St37)	1
Korrekturfaktor (VA)	0.67

ELEKTRISCHE EIGENSCHAFTEN

Kurzschlussfest	+
Leerlaufstrom	10 mA
Mit LED-Anzeige	+
Mit Überwachungsfunktion nachgeschalteter Geräte	-
Normmessplatte	7,5x7,5x1
Relative Wiederholgenauigkeit	1.2 %
Restwelligkeit	20 %
Schaltabstand	2.5 mm
Schaltfrequenz	800 Hz
Spannungsabfall	2 V
Spannungsart	DC
Verpolungssicher	+
Versorgungsspannung	10 V ... 30 V

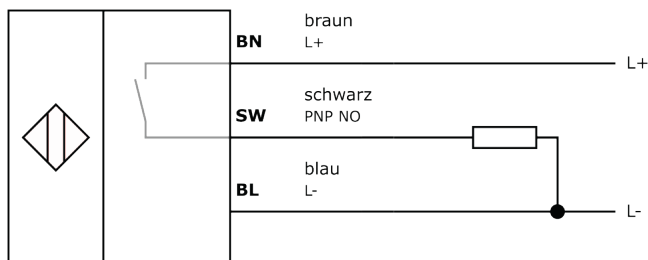
Weiteres

Verpackungsmaße	77.0mm x 25.0mm x 123.0mm
Versandgewicht	0.05kg
Warennummer	85365019

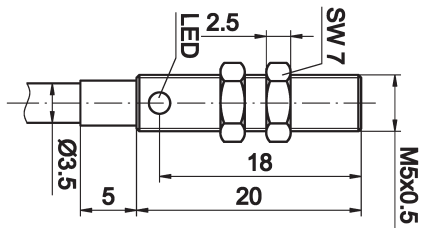
Klassifizierung

ipf Produktgruppe	201
eClass 8.0	27270101
eClass 9.0	27270101
eClass 9.1	27270101
ETIM-5.0	EC002714
ETIM-6.0	EC002714
ETIM-7.0	EC002714

Anschluss



Massbild



Einbau



Einbau / Installation darf nur durch eine Elektrofachkraft erfolgen!

Entsorgung



Sicherheitshinweise

Bitte vergewissern Sie sich vor Inbetriebnahme, dass alle ggf. in der Produktdokumentation aufgeführten Sicherheitshinweise beachtet wurden.

Bei direkter Auswirkung auf die Personensicherheit ist die Anwendung dieser Produkte untersagt.

LED-Lichtsysteme können sehr intensive Strahlung erzeugen, die bei unsachgemäßer Verwendung ggf. die Augen schädigen kann. Für Schäden, die durch unsachgemäßen Gebrauch oder Anschluss entstehen, kann der Hersteller nicht verantwortlich gemacht werden.