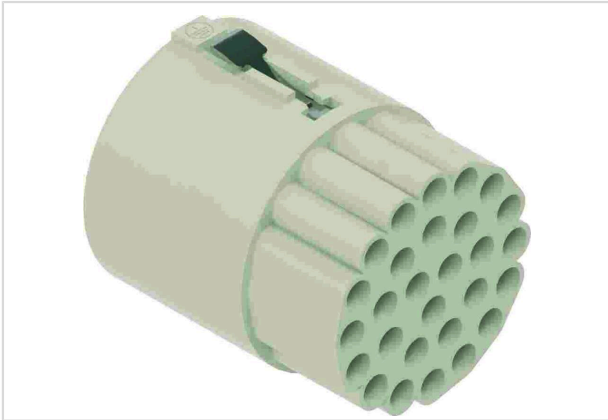


ICC20 27D-FI-CRT



Das Bild dient lediglich illustrativen Zwecken. Bitte beachten Sie die Produktbeschreibung.

Artikelnummer	19 59 020 2802
Beschreibung	ICC20 27D-FI-CRT
HARTING eCatalogue	https://b2b.harting.com/19590202802

Bezeichnung

Kategorie	Steckverbinder
Baureihe	HARTING ICC
Komponente	Einsätze

Ausführung

Anschlussart	Crimpanschluss
Geschlecht	Buchse
Baugröße	20
Kontaktanzahl	28
Anzahl Signalkontakte	27
Spezifikation der Spezialkontakte	PE-Kontakt
Hinweise	Crimpkontakte bitte separat bestellen.

Technische Kennwerte

Leiterquerschnitt	0,14 ... 2,5 mm ²
Bemessungsstrom	10 A
Bemessungsspannung	300 V
Bemessungsstoßspannung	4 kV
Verschmutzungsgrad	3
Isolationswiderstand	>10 ¹⁰ Ω
Grenztemperatur	-40 ... +125 °C
Steckzyklen	≥500



Pushing Performance
Since 1945

Materialeigenschaften

Werkstoff Einsatz	Polycarbonat (PC)
Farbe Einsatz	RAL 7032 (kieselgrau)
Materialbrennbarkeitsklasse nach UL 94	V-0
RoHS	konform
ELV Status	konform
China RoHS	e
REACH Annex XVII Stoffe	nicht enthalten
REACH ANNEX XIV Stoffe	nicht enthalten
REACH SVHC Stoffe	nicht enthalten
California Proposition 65 Stoffe	nicht enthalten

Normen und Zulassungen

Normen	IEC 61984 IEC 60664-1
CE	ja

Kaufmännische Daten

Packungsgröße	1
Nettogewicht	0,013 kg
europäische Zolltarifnummer	85389099
GTIN	5713140400542
eCl@ss	27440223 Kontakteinsatz für Rundsteckverbinder