



BPS 40S-1

- Edelstahlgehäuse
- Betätiger und Sensor auf einer Befestigungsebene

Daten

Bestelldaten

Produkt-Typbezeichnung	BPS 40S-1
Artikelnummer (Bestellnummer)	101215268
EAN (European Article Number)	4030661419237
eCl@ss Nummer, Version 9.0	27-27-24-04
eCl@ss Nummer, Version 11.0	27-27-24-04
ETIM Nummer, Version 7.0	EC002544
ETIM Nummer, Version 6.0	EC002544

Allgemeine Daten

Werkstoff des Gehäuses	Edelstahl (V4A)
Bruttogewicht	137 g

Mechanische Daten - Abmessungen

Länge des Betätigers	88 mm
Breite des Betätigers	27 mm
Höhe des Betätigers	14,5 mm

Abbildungen

Produktbild (Katalogeinzelphoto)

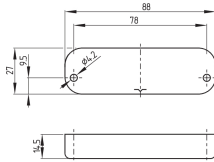


ID: kbns4f10

| 278,7 kB | .jpg | 352.778 x 123.472 mm - 1000 x 350 Pixel - 72 dpi

| 22,7 kB | .png | 74.083 x 26.106 mm - 210 x 74 Pixel - 72 dpi

Maßzeichnung Grundgerät



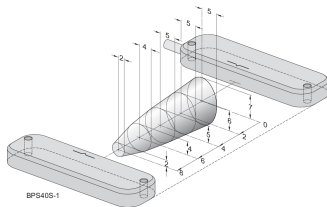
ID: 1bns4g04

| 28,2 kB | .cdr |

| 2,4 kB | .png | 74.083 x 51.506 mm - 210 x 146 Pixel - 72 dpi

| 47,5 kB | .jpg | 352.778 x 245.181 mm - 1000 x 695 Pixel - 72 dpi

Kennliniendiagramm



ID: kbns4d03

| 44,3 kB | .cdr |

| 14,3 kB | .png | 74.083 x 46.567 mm - 210 x 132 Pixel - 72 dpi

| 152,2 kB | .jpg | 352.778 x 221.192 mm - 1000 x 627 Pixel - 72 dpi

K.A. Schmersal GmbH & Co. KG, Möddinghofe 30, 42279 Wuppertal

Die genannten Daten und Angaben wurden sorgfältig geprüft. Abbildungen können vom Original abweichen.

Weitere technische Daten finden Sie in der Betriebsanleitung. Technische Änderungen und Irrtümer vorbehalten.

Generiert am: 27.06.2022, 10:42