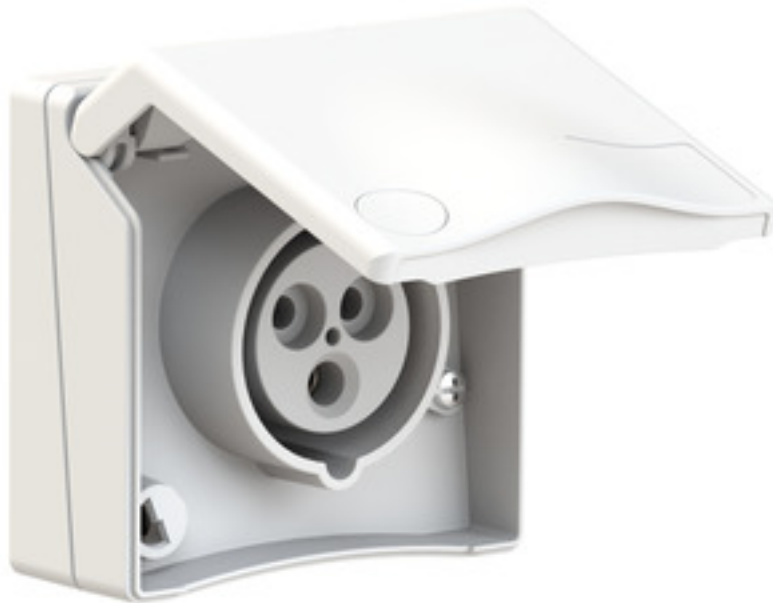


Anbausteckdose gerade - Flansch 90x90 Befestigung 60x60

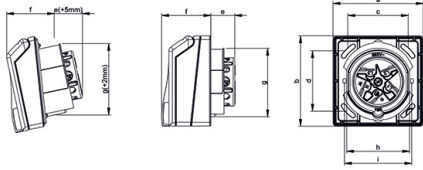


Artikelbeschreibung	
BALS-Art.-Nr	130010
EAN	4024941222235
Produktgruppe	Anbausteckdose gerade
Stromstärke	16A
Polzahl	3p
Anordnung der Phasen	2P+PE
Lage des Schutzkontaktes	6h
Spannung	200 - 250V~

Artikelbeschreibung	
Frequenz	50/60Hz
Schutzart	IP44
Kennfarbe	blau
Gerätefarbe	weiß ähnlich RAL 9016
Anschluss technik	mit Schraubklemme
Maximaler Leiterquerschnitt	4,0 qmm
Kabeleinführung	sonstige
Geräte-Höhe	90mm
Geräte-Breite	90mm
Geräte-Tiefe	71mm
Flanschmaß vertikal in mm	90mm
Flanschmaß horizontal in mm	90mm
Bohrlochabstand vertikal in mm	60mm
Bohrlochabstand horizontal in	60mm
Gehäusematerial	ABS + Polycarbonat
Kontakte	die Kontakte sind Messing vernickelt

sonstige technische Eigenschaften	
	Architekturprogramm TH, Geeignet für den Einbau im Kabelkanal, Klappdeckel mit Beschriftungsfeld (Optional: Absperrschloss)

Logistikdaten	
Einzelgewicht	0.196 kg / Stück
Verpackungsart	Tüte
Inhaltsmenge	1 ST
EAN	4024941222235
Länge	71 mm
Breite	90 mm
Höhe	90 mm
Gewicht	0.197 kg
Volumen	575.1 ccm
Verpackungsart	Karton
Inhaltsmenge	6 ST
EAN	4024941222556
Länge	370 mm
Breite	218 mm
Höhe	125 mm
Gewicht	1.349 kg
Volumen	9'329.4 ccm



Ampere Poles	16 3	16 4	16 5	32 5	Schutzk. Domestic
a	90,0	90,0	90,0	90,0	90,0
b	90,0	90,0	90,0	90,0	90,0
c	60,0	60,0	60,0	60,0	60,0
d	60,0	60,0	60,0	60,0	60,0
e	23,0	24,0	24,0	36,0	16,0
f	48,0	48,0	48,0	48,0	48,0
g	66,0	66,0	69,0	78,0	66,0
h	63,0	63,0	63,0	74,0	63,0
i	67,0	67,0	67,0	-	67,0
Cond. mm ² min.	1,0	1,0	1,0	2,5	1,0
Cond. mm ² max.	4,0	4,0	4,0	10	2,5

4MB465

